



## e-liquide pour vaporisateur personnel



### Que contient cette notice :

1. Consigne de stockage et d'utilisation du produit
2. Les contre-indications
3. Les avertissements pour les groupes à risques spécifiques
4. Les effets indésirables possibles
5. L'effet de dépendance et la toxicité
6. Les coordonnées du fabricant

## 1. CONSIGNE DE STOCKAGE ET D'UTILISATION DU PRODUIT

### 1.1 Conservation

Le flacon de e-liquide doit être conservé dans un endroit fermé, sec, à l'abri de la lumière et dans une plage de température comprise entre  $\pm 5^{\circ}\text{C}$  et  $20^{\circ}\text{C}$ . Ne pas laisser le flacon exposé au soleil.

### 1.2 Stockage et recyclage

Le flacon doit être tenu hors de portée des enfants et des animaux. Il doit être stocké dans un endroit fermé et sous clés. Veuillez à une élimination responsable de ce produit : en respectant le tri, vous participez à la sauvegarde de l'environnement.

### 1.3 Utilisation

À manipuler avec précaution. Bien agiter avant utilisation. Ce produit n'est pas destiné à la consommation alimentaire.

### 1.4 Remplissage

Pour le remplissage du flacon, veuillez suivre les indications du

## NOTICE : INFORMATION UTILISATEUR

**Veuillez lire attentivement cette notice dans son intégralité avant de vapoter car elle contient des informations importantes.**

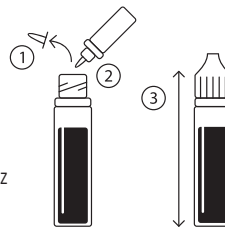
- Gardez le flacon et cette notice, vous pourriez avoir besoin de la relire.
- Si vous avez d'autres questions, interrogez le fabricant ou le service consommateur au 03 87 02 85 67 (au coût d'un appel local sauf surcoût imposé par certains opérateurs).
- Ce liquide pour vaporisateur personnel vous appartient exclusivement. Ne le donnez en aucun cas à une tierce personne. Si vous connaissez une personne intéressée, conseillez-lui de se rendre dans une boutique de vape spécialisée.
- Si vous constatez des effets indésirables non mentionnés dans cette notice, veuillez en informer votre médecin.

schéma ci-dessous. Lors de la manipulation, veillez à travailler sur une surface propre et stable, portez des gants ainsi des lunettes de protection, afin d'éviter tout contact direct avec le liquide. Pour le remplissage du réservoir, reportez-vous à la notice de votre vaporisateur personnel. Le remplissage du réservoir doit être effectué hors de la vue des enfants. Munissez-vous d'un chiffon propre ou de papier absorbant.

① Déclipsez le compte-gouttes.

② Versez le contenu de la bouteille 10 mL en veillant à connecter l'embout dans l'entrée du flacon de 60 mL.

③ Remplacez le compte-gouttes ainsi que le bouchon et agitez le flacon énergétiquement pendant 1 minute.



### 1.5 Bouchon compte-gouttes



Ce flacon de e-liquide, ne coule pas à plus de 20 gouttes par minute lorsqu'il est en position verticale et soumis à la seule pression atmosphérique, à une température de  $20^{\circ}\text{C} \pm 5^{\circ}\text{C}$ .

### 1.6 Quantité diffusée par dose

Un réservoir rempli de 1 mL de ce liquide diffusera la quantité de nicotine indiquée dans le tableau au verso de cette notice. L'obtention du dosage nicotiné indiqué n'est valable que pour l'utilisation d'une base nicotinée de formulation équivalente en 50PG / 50VG.

Quantité initiale de e-liquide en 0 mg/mL	Nombre de flacon(s) de 18mg/mL à ajouter	Concentration en nicotine en flacon de 10 mL	Concentration de nicotine obtenue après ajout du ou des flacon(s) en 18mg/mL	Quantité finale de e-liquide nicotiné
50 mL	1	18 mg/mL	<b>3 mg/mL</b>	60 mL
40 mL	2	18 mg/mL	<b>6 mg/mL</b>	60 mL

En cas d'ajout d'une base nicotinée, il est recommandé d'indiquer le dosage de nicotine sur l'étiquette du flacon à l'emplacement prévu à cet effet, ainsi que la marque de la base nicotinée ajoutée.

## 2. LES CONTRE-INDICATIONS

Si vous suivez un traitement médical, consultez un professionnel de santé avant toute utilisation des produits Alfaliqid.

## 3. LES AVERTISSEMENTS POUR LES GROUPES À RISQUES SPÉCIFIQUES

### 3.1 Les non-fumeurs et les mineurs

Ce e-liquide peut contenir de la nicotine, une substance addictive. Il ne doit pas être utilisé par les non-fumeurs pour lesquels il peut créer une dépendance. Ce produit est interdit aux mineurs.

### 3.2 Les femmes enceintes ou allaitantes

En l'absence de données sur l'innocuité pour le fœtus, il est déconseillé aux femmes enceintes ou allaitantes de vapoter, sauf en cas de tentative d'arrêt du tabac avec ce produit. Il est très important d'arrêter de fumer pendant la grossesse pour vous et votre enfant.

### 3.3 Les personnes ayant des problèmes cardiovasculaires

Il est déconseillé aux personnes ayant des troubles cardiovasculaires de vapoter.

### 3.4 Les personnes sensibles à l'alcool

Ce liquide peut contenir de l'alcool, il est déconseillé au public sensible à l'alcool de vapoter des e-liquides contenant de l'alcool.

## 4. LES EFFETS INDÉSIRABLES POSSIBLES

### 4.1 Augmentation ou irrégularité du rythme cardiaque\*

La nicotine contenue dans le flacon peut dans de rares cas

entraîner un rythme cardiaque rapide ou irrégulier, similaire à celui observé avec la caféine.

### 4.2 Allergène

Ce produit peut également contenir des ingrédients pouvant provoquer des réactions allergiques chez les personnes sensibles. En cas de doute avant toute consommation, consultez la liste des ingrédients.

### 4.3 Sécheresse de la bouche

La glycérine et le propylène glycol contenu dans ce produit peuvent entraîner un assèchement des muqueuses. Il est conseillé de boire plus d'eau que de coutume lorsque l'on vapote.

### 4.4 Autres effets indésirables rares\*

En cas de surdosage ou de prise par erreur d'un taux trop élevé, arrêtez de vapoter pendant quelques minutes et espacez vos épisodes de vape. Pour les personnes sensibles à des risques spécifiques, veuillez informer votre médecin avant utilisation. En cas de présence d'un ou de plusieurs symptômes (palpitations, étourdissements, maux de tête, nausées, vomissement), cessez immédiatement la consommation du produit et consultez votre médecin ou appelez un centre antipoison.

## 5. L'EFFET DE DÉPENDANCE ET LA TOXICITÉ\*

La nicotine contenue dans ce produit crée une forte dépendance. Son utilisation par les non-fumeurs n'est pas recommandée.

## 6. LES COORDONNÉES DU FABRICANT

Cet e-liquide est fabriqué en France par la société :  
 GAIATREND - 10 route de Strasbourg  
 57410 ROHRBACH LES BITCHE  
 E-mail : contact@gaiatrend.fr

**Assistance téléphonique : 03 87 02 85 67**

Coût d'un appel local sauf surcoût imposé par certains opérateurs

Horaires d'appels : du Lundi au Jeudi de 8h30 à 12h00 et de 13h00 à 17h30  
 Le Vendredi de 8h30 à 12h00 et de 13h00 à 17h00



CONSIGNE POUVANT VARIER LOCALEMENT > WWW.CONSIGNESDETREFFR

\* Ces avertissements ne concernent pas les produits sans nicotine.



Rejoignez-nous !

alfaliqid.com