



VAPONAUTE

**FR - NOTICE : INFORMATION UTILISATEUR**

Veuillez lire attentivement cette notice dans son intégralité avant de vaper car elle contient des informations importantes.

• Gardez le flacon et cette notice, vous pourriez avoir besoin de la relire.

• Si vous avez d'autres questions, interrogez le fabricant ou le service consommateur au +33 3 87 02 85 67 (au couit d'un appel local, sauf surcoût imposé par certains opérateurs).

• Ce liquide pour vaporisateur personnel vous appartient exclusivement. Ne le donnez en aucun cas à une tierce personne.

• Si vous connaissez une personne intéressée, conseillez-lui de se rendre dans une boutique de vape spécialisée.

• Si vous constatez des effets indésirables non mentionnés dans cette notice, veuillez en informer votre médecin.

**Que contient cette notice :**

1. Les consignes de stockage et du produit
2. Les contre-indications
3. Les avertissements pour les groupes à risques spécifiques
4. Les effets indésirables possibles
5. L'effet de dépendance et la toxicité
6. Les coordonnées du fabricant

**1. Les consignes de stockage et d'utilisation du produit**

**1.1 - Conservation -** Le flacon de e-liquide doit être conservé dans un endroit fermé, sec, à l'abri de la lumière et dans une plage de température comprise entre 18°C ± 5°C. Ne pas laisser le flacon exposé au soleil.

**1.2 - Stockage et recyclage -** Le flacon doit être tenu hors de portée des enfants et des animaux. Il doit être stocké dans un endroit fermé et sous clé. Veuillez à l'élimination responsable de ce produit : en respectant le tri, vous participez à la sauvegarde de l'environnement.

**1.3 - Utilisation -** Ce produit peut-être destiné à être mélangé à une base nicotineée, à manipuler avec précaution. Bien agiter avant utilisation et selon les recommandations de cette notice. Ce produit n'est pas destiné à la consommation alimentaire.

**1.4 - Remplissage -** Pour le remplissage du flacon, veuillez suivre les indications du schéma ci-dessous. Lors de la manipulation, veuillez à travailler sur une surface propre et stable, portez des gants ainsi que des lunettes de protection, afin d'éviter tout contact direct avec le liquide. Pour le remplissage du réservoir, reportez-vous à la notice de votre vaporisateur personnel. Le remplissage du réservoir doit être effectué hors de la vue des enfants. Munissez-vous d'un chiffon propre ou de papier absorbant.

- 1) Déclicpez le compte-gouttes.
- 2) Versez le contenu du ou des 2 flacons de 10 mL en veillant à connecter l'embout dans l'entrée du flacon de 70 mL.
- 3) Remplacez le compte-gouttes ainsi que le bouchon et agitez le flacon énergiquement pendant 1 minute.

Flacon contenant 50 mL en 00 mg. Base non nicotineée.



**1.5 - Bouchon compte-gouttes -** Ce flacon de e-liquide, ne coule pas à plus de 20 gouttes par minute lorsqu'il est en position verticale et soumis à la seule pression atmosphérique, à une température de 18°C ± 5°C. Ce bouchon compte-gouttes est doté d'un système qui le rend amovible.

**1.6 - Quantité diffusée par dose -** Un réservoir rempli de 1 mL de ce liquide diffusera la quantité de nicotine indiquée dans le tableau ci-dessous.

L'obtention du dosage nicotineé indiqué n'est valable que pour l'utilisation d'une base nicotineée de formulation équivalente.

Quantité de e-liquide en 0 mg	Dosage du booster nicotineé en 10 mL	Nombre de boosters/ base	Taux de nicotine obtenu après mélange	Quantité de e-liquide nicotineé après mélange
50 mL	20 mg/mL	1 booster	3,33 mg/mL	60 mL
50 mL	18 mg/mL	1 booster	3 mg/mL	60 mL
50 mL	15 mg/mL	1 booster	2,5 mg/mL	60 mL
50 mL	10 mg/mL	1 booster	1,66 mg/mL	60 mL
50 mL	0 mg/mL	1 base	0 mg/mL	60 mL
50 mL	20 mg/mL	2 boosters	5,71 mg/mL	70 mL
50 mL	18 mg/mL	2 boosters	5,14 mg/mL	70 mL
50 mL	15 mg/mL	2 boosters	4,29 mg/mL	70 mL
50 mL	10 mg/mL	2 boosters	2,86 mg/mL	70 mL

En cas d'ajout d'une base nicotineée, il est recommandé d'indiquer le dosage de nicotine sur l'étiquette du flacon à l'emplacement prévu à cet effet, ainsi que la marque de la base nicotineée ajoutée.

**2. Les contre-indications**

Si vous suivez un traitement médical, consultez un professionnel de santé avant toute utilisation de ces produits. L'ajout de nicotine relève de la décision et de la responsabilité de l'utilisateur.

**3. Les avertissements pour les groupes à risques spécifiques**

Lors de l'achat de cet e-liquide, il ne contient pas de nicotine.

**1.1 - Les non-fumeurs et les mineurs -** Cet e-liquide peut contenir de la nicotine. En cas d'ajout de nicotine dans ce produit, le mélange contient une substance addictive. Il ne doit pas être utilisé par les non-fumeurs pour lesquels il peut créer une dépendance. Ce produit est interdit aux mineurs.

**1.2 - Les femmes enceintes ou allaitantes -** En l'absence de données sur l'innocuité pour le fœtus, il est déconseillé aux femmes enceintes ou allaitantes de vaper, sauf en cas de tentative d'arrêt du tabac avec ce produit. Il est très important d'arrêter de fumer pendant la grossesse pour vous et votre enfant.

**1.3 - Les personnes ayant des problèmes cardiovasculaires -** Il est déconseillé aux personnes ayant des troubles cardiovasculaires de vaper.

**1.4 - Les personnes sensibles à l'alcool -** Ce liquide peut contenir de l'alcool, il est déconseillé au public sensible à l'alcool de vaper.

**4. Les effets indésirables possibles**

**4.1 - Augmentation ou irrégularité du rythme cardiaque\* -** En cas d'ajout de nicotine dans ce produit, elle peut dans de rares cas entraîner un rythme cardiaque rapide ou irrégulier, similaire à celui observé avec la caféine.

**4.2 - Allergène -** Ce produit peut également contenir des ingrédients pouvant provoquer des réactions allergiques chez les personnes sensibles. En cas de doute avant toute consommation, consultez la liste des ingrédients.

**4.3 - Sécheresse de la bouche -** La glycérine végétale et le propylène glycol contenus dans ce produit peuvent entraîner un assèchement des muqueuses. Il est conseillé de boire plus d'eau que de coutume lorsque l'on vape.

**4.4 - Autres effets indésirables rares\* -** En cas d'ajout de

nicotine dans ce produit et en cas de surdosage ou de prise par erreur d'un taux trop élevé, arrêtez de vaper pendant quelques minutes et espacez vos épisodes de vape. Pour les personnes sensibles à des risques spécifiques, veuillez informer votre médecin avant utilisation.

En cas de présence de l'un ou de plusieurs symptômes (palpitations, étourdissement, maux de tête, nausées, vomissements), cessez immédiatement la consommation du produit et consultez votre médecin ou appelez un centre antipoison.

**5. L'effet de dépendance et la toxicité\***

En cas d'ajout de nicotine dans ce produit, elle crée une forte dépendance. Son utilisation par les non-fumeurs n'est pas recommandée.

**6. Les coordonnées du fabricant**

Cet e-liquide est fabriqué et conditionné par la société : GAIA TREND

10 route de Strasbourg, 57410 ROHRBACH-LÈS-BITCHE, FRANCE  
E-mail : contact@gaiatrend.fr

**Assistance téléphonique : +33 3 87 02 85 67**

Horaires d'appels : du Lundi au Jeudi de 8h30 à 12h00 et de 13h00 à 17h00. Le Vendredi de 8h30 à 12h00 et de 13h00 à 15h00



\*Ces avertissements ne concernent pas les produits sans nicotine.

**EN - INSTRUCTION FOR USE:**

Please read these instructions thoroughly before vaping as they contain important information.

• Keep the bottle and this leaflet, as you may need to read it again.

• If you have any other questions, please call the manufacturer or customer service on +33 3 87 02 85 67 (at the price of a local call, extra charges may be made by certain operators).

• This liquid electronic vaporizer belongs exclusively to you. Do not give it to a third party.

• If you know someone interested, advise them to go to a vape shop.

• If you notice any side effects not mentioned in this leaflet, please inform your doctor.

**This leaflet contains:**

1. Instructions for use and storage of the product
2. Contraindications
3. Warnings for specific risk groups
4. Possible side effects
5. The dependency effect and toxicity
6. Manufacturer's contact information

**1. Instructions for use and storage of the product**

**1.1 - Conservation -** The e-liquid bottle should be stored in a closed, dry place protected from light and within a temperature range of 18°C ± 5°C. Do not leave the bottle exposed to sunlight.

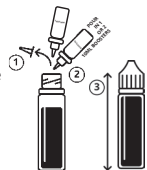
**1.2 - Storage and recycling -** The bottle should be kept out of the reach of children and animals. It must be stored in a closed and locked room. Ensure a responsible disposal of this product: in doing so, you participate in preserving the environment.

**1.3 - Use -** This product may be intended for mixing with a base containing nicotine. Handle with care and according to the recommendations in this leaflet. Shake well before use. This product is not intended for consumption as food.

**1.4 - Refilling -** To fill the bottle, please follow the indications

in the diagram below. When handling, be sure to work on a clean, stable surface and wear gloves and protective eyewear to avoid direct contact with the liquid. To refill the tank, refer to the manual of your electronic vaporizer. Filling the tank must be done out of sight of children. Use a clean cloth or paper towel.

- 1) Unclip the dropper.
- 2) Pour the contents of 1 or 2 10 mL boosters, taking care to connect the nozzle in the opening of the 70 mL bottle.
- 3) Replace the dropper and the top and shake the bottle vigorously for 1 minute.



Bottle containing 50 mL of liquid with 0 mg. Non-nicotine base.



**1.5 - Dropper cap -** This bottle of e-liquid will not flow at more than 20 drops per minute when held at a vertical position and subjected to atmospheric pressure and at a temperature of 18°C ± 5°C. The dropper top has a system that makes it detachable.

**1.6 - Volume distributed per dose -** A tank filled with 1 mL of this liquid will deliver the amount of nicotine indicated in the table below. Obtaining the indicated nicotine dosage is only valid for the use of a nicotine-containing base with an equivalent formulation.

Quantity of e-liquid in 0 mg	Dosage of nicotine-containing booster in 10 mL	Number of boosters/base	Nicotine level obtained after mixing	Quantity of nicotine-containing e-liquid after mixing
50 mL	20 mg/mL	1 booster	3,33 mg/mL	60 mL
50 mL	18 mg/mL	1 booster	3 mg/mL	60 mL
50 mL	15 mg/mL	1 booster	2,5 mg/mL	60 mL
50 mL	10 mg/mL	1 booster	1,66 mg/mL	60 mL
50 mL	0 mg/mL	1 base	0 mg/mL	60 mL
50 mL	20 mg/mL	2 boosters	5,71 mg/mL	70 mL
50 mL	18 mg/mL	2 boosters	5,14 mg/mL	70 mL
50 mL	15 mg/mL	2 boosters	4,29 mg/mL	70 mL
50 mL	10 mg/mL	2 boosters	2,86 mg/mL	70 mL

If a nicotine-containing base is added, it is recommended to indicate the dosage of nicotine on the label of the bottle in the provided place, as well as the brand of the nicotine-containing base added.

**2. Contraindications**

If you are undergoing medical treatment, consult a health care professional before using these products. The user is responsible for making the decision to add nicotine.

**3. Warnings for specific risk groups**

When purchasing this e-liquid, it does not contain nicotine.

**3.1 - Non-smokers and minors -** This e-liquid may contain nicotine. If nicotine is added to this product, the resulting mix contains an addictive substance . It should not be used by non-smokers for whom it can create an addiction. This product is not recommended for minors.

**3.2 - Pregnant and breastfeeding women -** In the absence of fetal safety data, pregnant or breastfeeding women are advised not to vape unless as an attempt to stop smoking by using this product. It is very important to stop smoking during pregnancy for you and your child.

**3.3 - Persons with cardiovascular problems -** Persons with cardiovascular disorders are advised not to use this product.

**3.4 - Persons who are sensitive to alcohol -** This liquid may

contain alcohol, it is advised that persons sensitive to alcohol should avoid this product.

**4. Possible side effects**

**4.1 - Increase or irregular heartbeat\* -** When adding nicotine to this product, in rare cases, it may result in a rapid or irregular heart rhythm, similar to the effect of caffeine.

**4.2 - Allergy -** This product may also contain ingredients that may cause allergic reactions in susceptible persons. In case of doubt before consumption, consult the list of ingredients.

**4.3 - Dryness of the mouth -** The Glycerin and propylene glycol contained in this product may cause drying of the mucous membranes. It is advisable to drink more water than usual when vaping.

**4.4 - Other rare adverse reactions\* -** When adding nicotine to this product and in case of overdose or consumption at a too high rate, stop vaping for a few minutes and allow more time between episodes of vaping. For people sensitive to specific risks, please inform your doctor before use.

If any of these symptoms occur ( palpitations, stun, headache, nausea, vomiting ), discontinue use immediately and consult a physician or call a poison control center.

**5. Dependency and toxicity \***

When adding nicotine to this product, it creates a high dependency. Its use by non-smokers is not recommended.

**6. Manufacturer's contact information**

This e-liquid is manufactured and packaged by: GAIA TREND  
10 route de Strasbourg, 57410 ROHRBACH-LÈS-BITCHE, FRANCE.  
E-mail : contact@gaiatrend.fr

**Customer service : +33 387 028 567**

Call hours : from Monday to Thursday from 8:30 am to 12:00 pm and from 1:00 pm to 5:00 pm. On Friday from 8:30 am to 12:00 pm and from 1:00 pm to 3:00 pm.

**REMEMBER TO SEPARATE RECYCLABLES! DISPOSE OF CAP AND BOTTLE - RECYCLE CARDBOARD PACKAGING**

\* These warnings do not apply to nicotine-free products.

**DE- BEIPACKZETTEL: INFORMATION FÜR DEN ANWENDER**

Bitte lesen Sie diesen Beipackzettel vor dem Dampfen aufmerksam durch, weil er wichtige Informationen für Sie enthält.

• Heben Sie den Flakon und den Beipackzettel auf, Sie könnten ihn später nochmals lesen wollen.

• Wenn Sie weitere Fragen haben, kontaktieren Sie den Hersteller oder den Kundendienst unter +33 3 87 02 85 67 (Kosten eines Ortsgesprächs außer den von einigen Betreibern auflegerten zusätzlichen Kosten).

• Diese Flüssigkeit für einen elektronischen Verdampfer gehört ausschließlich Ihnen. Geben Sie sie in keinem Fall an Dritte weiter.

• Wenn Sie eine Person kennen, die interessiert sein würde, raten Sie ihr, sich ein Fachgeschäft für E-Verdampfer zu wenden.

• Informieren Sie Ihren Arzt, wenn Sie Nebenwirkungen bemerken, die nicht in diesem Beipackzettel aufgeführt sind.

**Was enthält dieser Beipackzettel:**

1. Anwendung und Aufbewahrung des Produkts
2. Gegenanzeigen
3. Warnungen für bestimmte Risikogruppen
4. Mögliche Nebenwirkungen

5. Die Wirkung von Abhängigkeit und Toxizität  
6. Die Kontaktinformationen des Herstellers  
**1. Anwendung und Aufbewahrung des Produkts**  
**1.1 - Aufbewahrung -** Der E-Liquid-Flakon sollte in einem geschlossenen, trockenen Ort aufbewahrt werden, geschützt vor Licht und in einem Temperaturbereich von 18°C ± 5°C. Den Flakon nicht der Sonne aussetzen.

**1.2 - Lagerung und Wiederverwertung -** Der Flakon muss außerhalb der Reichweite von Kindern und Haustieren sein. Er muss in einem verschlossenen und versperrten Ort gelagert werden. Achten Sie auf eine sachgemäße Entsorgung dieses Produkts : durch Beachten der Abfalltrennung helfen Sie, die Umwelt zu schützen.

**1.3 - Verwendung -** Dieses Produkt kann mit einem nikotinhaltenen Basisliquid gemischt werden. Mit Vorsicht handhaben und Empfehlungen der Packungsbeilage beachten. Vor Gebrauch gut schütteln. Dieses Produkt ist nicht für den Verzehr als Lebensmittel bestimmt.

**1.4 - Nachfüllen -** Arbeiten Sie auf einer sauberen und stabilen Unterlage und zum Nachfüllen Ihres elektronischen Verdampfers konsultieren Sie dessen Bedienungsanleitung. Das Nachfüllen muss außerhalb des Sichtfelds von Kindern durchgeführt werden. Verwenden Sie ein sauberes Tuch oder ein absorbierendes Papiertuch.

- 1) Nehmen Sie den Pipettenverschluss ab.

- 2) Gießen Sie den Inhalt von 1 oder 2 10-mL-Flaschen ein und achten Sie dabei darauf, die Spitze mit dem Einlass der 70-mL-Flasche zu verbinden.

- 3) Setzen Sie den Pipettenverschluss wieder auf. Verschließen Sie den Flakon anschließend mit dem Verschlusskappe und schütteln Sie ihn eine Minute lang kräftig.

Flakon 50 mL Liquid 0 mg. Nikotinfreie Basis.

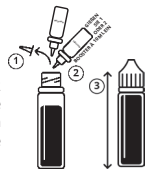


**1.5 - Tropfenzähler -** Dieses E-Liquid-Flakon lässt nicht mehr als 20 Tropfen/Minute in vertikaler Position bei atmosphärischem Druck und einer Temperatur von 18°C ± 5°C ausfließen. Der pipettenverschluss ist abnehmbar.

**1.6 - Menge pro Dosis -** Ein Tank mit 1 mL dieser Flüssigkeit enthält die angegebene Menge an Nikotin. Das Erreichen der angegebenen Nikotindosierung gilt nur bei Verwendung einer nikotinhaltenen Flüssigkeit mit gleichwertiger Formulierung.

Menge Liquid ml in mg	Dosierung des nikotinhaltenen Boosters (10 mL)	Anzahl Booster/Basis	Nach dem Mischen erzielter Nikotingehalt	Menge des nikotinhaltenen Liquids nach der Mischung
50 mL	20 mg/mL	1 booster	3,33 mg/mL	60 mL
50 mL	18 mg/mL	1 booster	3 mg/mL	60 mL
50 mL	15 mg/mL	1 booster	2,5 mg/mL	60 mL
50 mL	10 mg/mL	1 booster	1,66 mg/mL	60 mL
50 mL	0 mg/mL	1 base	0 mg/mL	60 mL
50 mL	20 mg/mL	2 boosters	5,71 mg/mL	70 mL
50 mL	18 mg/mL	2 boosters	5,14 mg/mL	70 mL
50 mL	15 mg/mL	2 boosters	4,29 mg/mL	70 mL
50 mL	10 mg/mL	2 boosters	2,86 mg/mL	70 mL

Im Fall der Beimischung eines nikotinhaltenen Basisliquids empfehlen wir, auf dem Etikett des Flakons an der dafür vorgesehenen Stelle die Nikotindosierung und die Marke des nikotinhaltenen Basisliquids einzutragen.



## 2. Gegenanzeigen

Wenn Sie Medikamente einnehmen, konsultieren Sie einen Arzt, bevor Sie diese Produkte verwenden. Die Zugabe von Nikotin liegt in der Entscheidung und Verantwortung des Nutzers.

### 3. Warnungen für bestimmte Risikogruppen

Wenn Sie diese e-Flüssigkeit kaufen, enthält sie kein Nikotin.

**3.1 - Nichtraucher und Minderjährige** - Dieser E-Liquid kann Nikotin, ein Suchtmittel, enthalten. Es darf nicht von Nichtrauchern verwendet werden, bei denen Im Fall der Beimischung mit Nikotin in diesem Produkt\*, die Substanz süchtig werden könnte. Die Verwendung dieses Produkts von Minderjährigen ist nicht empfohlen.

**3.2 - Schwangere oder stillende Frauen** - Wegen fehlender Daten zur Sicherheit für den Fötus, wird für schwangere oder stillende Frauen vom Dampfen abgeraten, außer wenn es zur Raucherentwöhnung dient.

**3.3 - Menschen mit Herz-Kreislauf-Problemen** - Menschen mit Herz-Kreislauf-Störungen wird geraten, nicht zu Dampfen.

**3.4 - Menschen mit Alkoholempfindlichkeit** - Diese Flüssigkeit kann Alkohol enthalten, das Dampfen wird dieser sensiblen Zielgruppe abgeraten.

### 4. Mögliche Nebenwirkungen

**4.1 - Erhöhter oder unregelmäßiger Herzrhythmus\*** - Im Fall der Beimischung von Nikotin zu diesem Produkt, kann es in seltenen Fällen zu einem unregelmäßigen oder beschleunigten Herzschlag kommen, wie er auch bei der Einnahme von Koffein beobachtet wird.

**4.2 - Allergene** - Dieses Produkt kann auch Bestandteile enthalten, die allergische Reaktionen bei empfindlichen Personen verursachen können. Im Zweifelsfall vor dem Verzehr, überprüfen Sie die Liste der Zutaten.

**4.3 - Trockener Mund** - Die, in diesem Produkt, enthaltene Glycerin und Propylenglykol, können trockene Schleimhäute verursachen. Es empfiehlt sich, beim Dampfen mehr Wasser als üblich zu trinken.

**4.4 - Andere selten auftretenden Nebenwirkungen\*** - Im Fall der Beimischung von Nikotin zu diesem Produkt und im Falle einer Überdosierung oder Überkonsums, das Dampfen für ein paar Minuten einstellen und längere Pausen zwischen dem Dampfen einfügen. Für Menschen, die empfindlich auf bestimmte Risiken sind, informieren Sie bitte Ihren Arzt vor der Verwendung.

Bei Vorhandensein eines oder mehrere dieser Symptome ( Palpitationen, Betäuben, Kopfschmerzen, Übelkeit, Erbrechen), stoppen Sie sofort die Verwendung des Produktes und suchen Sie einen Arzt auf oder rufen Sie eine Spezialklinik für Vergiftungen an.

### 5. Die Wirkung von Abhängigkeit und Toxizität\*

Im Fall der Beimischung von Nikotin zu diesem Produkt löst es eine starke Abhängigkeit aus. Seine Verwendung von Nichtrauchern ist nicht empfohlen.

### 6. Die Kontaktinformationen des Herstellers

Dieses E-Liquid wird hergestellt und verpackt von: GAIATREND 10 route de Strasbourg, 57410 ROHRBACH-LES-BITCHE, FRANKREICH  
E-Mail: contact@gaiatrend.fr

**Hotline: +33 387 028 567**

Anrufzeiten : Montag bis Donnerstag von 8.30 bis 12.00 Uhr und von 13.00 bis 17.00 Uhr. Die Freitag von 8.30 bis 12.00 Uhr und von 13.00 bis 15.00 Uhr.

**DENKEN SIE AN DIE ABFALLTRENNUNG!**  
KORKEN UND FLASCHE WEGWERFEN

## KARTONVERPACKUNG ZUR WIEDERWERTUNG

\*Diese Warnungen gelten nicht für Produkte ohne Nikotin.

### IT - FOGLIO ILLUSTRATIVO: INFORMAZIONI PER L'UTILIZZATORE

Si raccomanda di leggere con attenzione il presente foglio illustrativo per intero prima di utilizzare il vaporizzatore elettronico, poiché queste indicazioni forniscono informazioni importanti.

• Conservate il flacone e questo foglio illustrativo, potreste averne bisogno per future referenze.

• Per altre domande, rivolgetevi al produttore o al servizio consumatori al numero +33 87 02 85 67 (al costo di una chiamata locale, salvo costi supplementari applicati da alcuni operatori).

• Questo liquido per vaporizzatori elettronici è di vostra proprietà esclusiva. Non cedetelo in alcun caso a terzi.

• Se conoscete una persona interessata, consigliatela di recarsi in un negozio specializzato in sigarette elettroniche.

• Se avvertite degli effetti indesiderati non riportati nel presente foglio illustrativo, informate il vostro medico.

#### Contenuto del foglio illustrativo:

1. Modalità di impiego e conservazione del prodotto

2. Controindicazioni

3. Avvertimenti a categorie esposte a rischi specifici

4. Possibili effetti indesiderati

5. Dipendenza e tossicità

6. Dati del produttore

#### 1. Modalità di impiego e conservazione del prodotto

**1.1 - Conservazione** - Il flacone del liquido deve essere conservato in un luogo chiuso e asciutto, al riparo dalla luce e a una temperatura compresa tra 18°C ± 5°C. Non lasciare il flacone esposto alla luce del sole.

**1.2 - Stoccaggio e smaltimento** - Il flacone deve essere conservato lontano dalla portata dei bambini e degli animali. Deve essere conservato in luogo chiuso dotato di serratura. Smaltite il prodotto in modo responsabile: rispettando la raccolta differenziata, contribuite alla tutela dell'ambiente.

**1.3 - Utilizzo** - Questo prodotto può essere miscelato con nicotina Maneggiare con cautela. e secondo le raccomandazioni fornite dal presente foglietto illustrativo agitare bene prima dell'uso. Questo prodotto non è destinato al consumo alimentare.

**1.4 - Riempimento** - Per riempire il flacone, seguite le indicazioni riportate nello schema qui sotto. Durante la manipolazione, lavorate su una superficie pulita e stabile, al fine di evitare ogni contatto diretto con il liquido. Per il riempimento del serbatoio, fate riferimento alle istruzioni che accompagnano il vostro vaporizzatore elettronico. Il riempimento del serbatoio deve essere effettuato lontano dalla vista dei bambini. Munitevi di uno straccio pulito o di carta assorbente.

① Svitare il conta-gocce.

② Versare il contenuto dei 2 o dei 2 flaconi da 10 mL assicurandosi di collegare il beccuccio allentrata del flacone da 70 mL.

③ Riavvitare il conta-gocce e il tappo e agitare con energia il flacone per un minuto.

Flacone da 50 mL e-liquido 0 mg. Base senza nicotina.



**1.5 - Tappo contagocce** - Questo flacone di liquido per vaporizzatore elettronico non versa più di 20 gocce al minuto quando è in posizione verticale ed è sottoposto alla sola pressione atmosferica, a una temperatura di 18°C ± 5°C. Questo tappo contagocce è dotato di un sistema che lo rende rimovibile.

**1.6 - Quantità diffusa per dose** - Un serbatoio riempito con 1 mL di questo liquido diffonderà la quantità di nicotina indicata il dosaggio indicato con aggiunta di nicotina è valido unicamente per utilizzazione di una base con nicotina avente una formulazione equivalente.

Quantità di e-liquido in 0 mg	Dosaggio del booster con nicotina da 10 mL	Numero di booster/base	Tasso di nicotina ottenuto dopo la miscelazione da 10 mL	Quantità di e-liquido con nicotina
50 mL	20 mg/mL	1 booster	3,33 mg/mL	60 mL
50 mL	18 mg/mL	1 booster	3 mg/mL	60 mL
50 mL	15 mg/mL	1 booster	2,5 mg/mL	60 mL
50 mL	10 mg/mL	1 booster	1,66 mg/mL	60 mL
50 mL	0 mg/mL	1 base	0 mg/mL	60 mL
50 mL	20 mg/mL	2 boosters	5,71 mg/mL	70 mL
50 mL	18 mg/mL	2 boosters	5,14 mg/mL	70 mL
50 mL	15 mg/mL	2 boosters	4,29 mg/mL	70 mL
50 mL	10 mg/mL	2 boosters	2,86 mg/mL	70 mL

In caso di aggiunta di nicotina alla miscela di base si raccomanda di indicare il dosaggio di nicotina sull'etichetta del flacone nel posto appositamente previsto a questo scopo e di specificare inoltre la marca di nicotina aggiunta.

#### 2. Controindicazioni

Se state seguendo una terapia medica, consultate un medico prima di utilizzare questi prodotti. L'aggiunta di nicotina è una decisione del consumatore, che si assume la responsabilità di tale scelta.

#### 3. Avvertimenti a categorie esposte a rischi specifici

Al momento dell'acquisto, l'e-liquido non contiene nicotina.

**3.1 - Non fumatori e minori** - Questo liquido per vaporizzatore elettronico può contenere nicotina, una sostanza che dà assuefazione. Non deve essere utilizzato da non fumatori. In caso di aggiunta di nicotina a questo prodotto\*, la miscela ottenuta conterrà una sostanza che induce dipendenza. Il prodotto è sconsigliato ai minori.

**3.2 - Donne gravidе o in allattamento** - In assenza di dati sull'innocuità per il feto, è sconsigliato alle donne incinte o in allattamento l'utilizzo del vaporizzatore elettronico, ad eccezione del caso in cui si ricorra a questo prodotto nel tentativo di smettere di fumare. È molto importante smettere di fumare durante la gravidanza, sia per te che per il tuo bambino.

**3.3 - Cardiopatici** - L'uso del vaporizzatore elettronico è sconsigliato ai soggetti con problemi cardiovascolari.

**3.4 - Persone sensibili all'alcool** - Il liquido può contenere alcool, fuso del vaporizzatore elettronico è sconsigliato a questa categoria di persone.

#### 4. Possibili effetti indesiderati

**4.1 - Aumento o irregolarità della frequenza cardiaca \***, In caso di aggiunta di nicotina a questo prodotto e può in rari casi provocare battito accelerato o irregolarità del ritmo cardiaco, come può succedere con il consumo di caffeina.

**4.2 - Allergeni** - Questo prodotto può anche contenere ingredienti che possono causare reazioni allergiche nei soggetti sensibili. In caso di dubbio, prima di utilizzare il prodotto, consultate la lista degli ingredienti.

**4.3 - Sechezza delle fauci** - La glicerina e il glicole propilenico presenti nel prodotto possono determinare il prosciugamento delle mucose. Si consiglia di assumere più acqua del solito quando si utilizza il vaporizzatore elettronico.

**4.4 - Altri effetti indesiderati gravi\*** - In caso di aggiunta di nicotina a questo prodotto e in caso di sovradosaggio o di assunzione per errore di una concentrazione troppo elevata, sospendete l'utilizzo del vaporizzatore elettronico per alcuni minuti e intervallate i diversi utilizzi del prodotto. Se siete soggetti esposti a rischi specifici, informate il vostro medico prima di utilizzarlo.

In caso di manifestazione di uno o più di questi sintomi ( palpitazioni, stordire, mal di testa, nausea, vomito ), interrompete immediatamente l'utilizzo del prodotto e consultate un medico o contattate un centro antivelemi.

#### 5. Dipendenza e tossicità\*

In caso di aggiunta di nicotina a questo prodotto essa crea una forte dipendenza. Non è consigliato il suo utilizzo da parte di non fumatori.

#### 6. Dati del produttore

Questo liquido è fabbricato e confezionato dalla società: GAIATREND

10 route de Strasbourg, 57410 ROHRBACH-LES-BITCHE, FRANCIA.

Email : contact@gaiatrend.fr

**Assistenza telefonica: +33 387 028 567**

Orari di chiamata: Dal lunedì al giovedì dalle 8.30 alle 12.00 e dalle 13.00 alle 17.00. Il venerdì dalle 8.30 alle 12.00 e dalle 13.00 alle 15.00.

**RICORDATE LA RACCOLTA DIFFERENZIATA! TAPPO E FLACONE DA SMALTIRE - ASTUCCIO IN CARTONE DA RICICLARE**

\*Queste avvertenze non riguardano i prodotti che non contengono nicotina.

## NL - BIJSLUITER: GEBRUIKERSINFORMATIE

Gelieve deze bijsluiter voor het dampen volledig en aandachtig te lezen omdat ze belangrijke informatie bevat.

• Bewaar de flacon en deze bijsluiter zorgvuldig om ze later opnieuw te kunnen lezen.

• Indien u andere vragen heeft, kunt u ze aan de fabrikant of aan de klantendienst richten op +33 87 02 85 67 (aan de kosten van een lokaal gesprek met uitzondering van extra kosten die worden aangerekend door sommige operatoren).

• Deze vloeistof voor elektronische verdamper behoort exclusief aan u. Geef het in geen enkel geval aan een derde.

• Indien u een persoon kent, die interesse heeft, adviseer hem om een gespecialiseerde dampboektje te bezoeken.

• Gelieve uw arts te informeren indien u bijwerkingen constateert, die niet in deze bijsluiter zijn vermeld.

#### Wat vindt u in deze bijsluiter:

1. Aanwijzingen voor gebruik en opslag van het product

2. Contra-indicaties

3. Waarschuwingen voor specifieke risicogroepen

4. Mogelijke bijwerkingen

5. Verslaving effect en toxiciteit

6. Coördinaten van de producent

#### 1. Gebruiksaanwijzingen en opslag van het product

**1.1 Bewaring** - De flacon met e-liquid moet weg van licht, bij een temperatuur tussen 18°C ± 5 °C in een afgesloten, droge plaats worden bewaard. De flacon niet aan een licht blootstellen.

**1.2 Opslag en recyclage** - De fles moet buiten het bereik van kinderen en huisdieren worden gehouden. Ze moet worden bewaard in een gesloten en afgesloten plaats. Zorg voor verantwoord verwijdering van dit product: door het afval te sorteren, helpt u om het milieu te beschermen.

**1.3 Gebruik** - Dit product kan bestemd zijn om te worden vermengd met een nicotinehoudend product. en volgens de

aanbevelingen van deze handleiding Voorzichtig manipuleren. Goed schudden voor gebruik. Dit product is niet geschikt als voedselconsumptie.

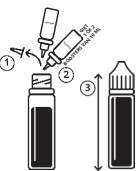
**1.4 Opvullen** - Volg de aanwijzingen van het onderstaande schema te volgen om het flesje te vullen. Gelieve de bijsluiter van de elektronische verdamper te raadplegen voor het vullen van het reservoir. Het vullen van het reservoir moet buiten het zicht van kinderen gebeuren. Voorzie u van een propere vod of keukenpapier.

Werk steeds op een schoon en stabiel oppervlak, draag handschoenen en een veiligheidsbril draag hand schoenen en een veiligheidsbril om ieder rechtstreeks contact met de vloeistof te vermijden.

① Klik de druppelteller los.

② Giet de inhoud van 1 of 2 flesjes van 10 ml en zorg ervoor dat u het mondstuk in de opening van de flacon van 70 ml steekt.

③ Vervang de druppelteller en de dop en schud het flesje krachtig gedurende 1 minuut.



Flacon 50 mL e-liquid 0 mg. Basis zonder nicotine.



**1.5 Dop met druppelaar** - Deze flacon met e-liquid loopt met niet meer dan 20 druppels per minuut terwijl hij zich in verticale positie bevindt en enkel onder atmosferische druk staat bij een temperatuur van 18°C ± 5°C. De dop van de druppelteller is afneembaar.

**1.6 Vrijgegeven hoeveelheid per dosis** - Een reservoir dat is gevuld met 1 mL van deze vloeistof verspreidt de hoeveelheid nicotine die is vermeld. De aangegeven nicotine dosering verkrijgen, is enkel mogelijk bij gebruik van een nicotinehoudende basis met een formulerings equivalent.

Hoeveelheid e-liquid in 0 mg	Dosering van de nicotinehoudende booster in 10 mL	Aantal boosters/basis	Nicotinegehalte na menging	Hoeveelheid nicotinehoudende e-liquid na vermenging
50 mL	20 mg/mL	1 booster	3,33 mg/mL	60 mL
50 mL	18 mg/mL	1 booster	3 mg/mL	60 mL
50 mL	15 mg/mL	1 booster	2,5 mg/mL	60 mL
50 mL	10 mg/mL	1 booster	1,66 mg/mL	60 mL
50 mL	0 mg/mL	1 base	0 mg/mL	60 mL
50 mL	20 mg/mL	2 boosters	5,71 mg/mL	70 mL
50 mL	18 mg/mL	2 boosters	5,14 mg/mL	70 mL
50 mL	15 mg/mL	2 boosters	4,29 mg/mL	70 mL
50 mL	10 mg/mL	2 boosters	2,86 mg/mL	70 mL

Bij toevoeging van een nicotinehoudende basis is het aangeraden de nicotine dosering op het etiket van het flesje aan te duiden op de daartoe voorziene plaats, evenals het merk van de toegevoegde nicotinehoudende basis.

#### 2. Contra-indicaties

Als u onder medische behandeling bent, raadpleeg dan een gezondheidsprofessional voordat u deze producten gebruikt. Het toevoegen van nicotine is een beslissing en verantwoordelijkheid van de gebruiker.

#### 3. Waarschuwingen voor specifieke risicogroepen

Bij aankoop van dit e-liquid bevat het geen nicotine.

**3.1 Niet-rokers en minderjarigen** - Deze e-liquid kan nicotine bevatten, een verslaving product. Het mag niet worden

gebruikt door niet-rokers voor wie het Een bij toevoeging van nicotine aan dit product\* zal de mengeling een verslaving stof bevatten. Dit product wordt afgeraden aan minderjarigen.

**3.2 Zwangerschap en borstvoeding** - Bij gebrek aan gegevens over de schadelijkheid voor de foetus, word aan zwangere vrouwen of vrouwen die borstvoeding geven, afgeraden om te dampen, behalve in geval van een poging om te stoppen met roken met behulp van dit product. Het is erg belangrijk om tijdens de zwangerschap te stoppen met roken, zowel voor uzelf als voor uw kind.

**3.3 Personen met cardiovasculaire problemen** - Het wordt aan personen die cardiovasculaire problemen hebben, afgeraden om te dampen.

**3.4 Personen die gevoelig zijn voor alcohol** - Deze vloeistof kan alcohol bevatten. Het worden aan personen die gevoelig zijn voor alcohol afgeraden om te dampen.

#### 4. Mogelijke bijwerkingen

**4.1 Verhoogd of onregelmatig hartritme\*** - Bij toevoeging van nicotine aan dit product, die kan in zeldzame gevallen tot een verhoogd of onregelmatig hartritme leiden, net zoals bij cafeïne kan gebeuren.

**4.2 Allergenen** - Dit product kan eveneens ingrediënten bevatten die bij gevoelige personen allergische reacties kunnen veroorzaken. Raadpleeg de lijst met de ingrediënten in geval van twijfel.

**4.3 Droge mond** - De glycerine en het propyleen in dit product kunnen tot uitdrogen van de slijmvliezen leiden. Het wordt aangeraden om meer water dan gebruikelijk te drinken wanneer men dampt.

**4.4 Andere zeldzame bijwerkingen\*** - Bij toevoeging van nicotine aan dit product en in geval van overdosis of bij accidentele innam van een te hoge dosis, stop voor enkele minuten met dampen en spreid uw dampesporides. Voor personen die gevoelig zijn aan specifieke risico's, gelieve uw arts te informeren voor gebruik.

Bij aanwezigheid van een of meer van deze symptomen (hartkloppingen, verdooven, hoofdpijn, misselijkheid, braken), onmiddellijk het gebruik van het product stopzetten, een arts raadplegen of een antgiftencentrum contacteren.

#### 5. De verslaving werking en toxiciteit\*

Bij toevoeging van nicotine aan dit product creëert een sterke verslaving. Het gebruik ervan door niet-rokers wordt niet aangeraden.

#### 6. De coördinaten van de producent

Deze e-liquid is geproduceerd door: GAIATREND 10 route de Strasbourg, 57410 ROHRBACH LES BITCHE, FRANKRIJK  
E-mail: contact@gaiatrend.fr

**Hulplijn: +33 387 028 567**

Oproeptijden: van maandag tot en met donderdag van 8.30 uur tot 12.00 uur en van 13.00 uur tot 17.00 uur. Op vrijdag van 8.30 uur tot 12.00 uur en van 13.00 uur tot 15.00 uur.

**DENK ERAAN OM TE SORTEREN!**  
CORK EN FLES DISPONABLE - KARTONNEN DOOS RECYCLEREN

\*Deze waarschuwingen hebben geen betrekking op producten zonder nicotine.