



## FR - NOTICE : UTILISATION DES ARÔMES CONCENTRÉS POUR LA CRÉATION D'UN E-LIQUIDE

Veillez lire attentivement cette notice dans son intégralité avant de vaper car elle contient des informations importantes.

- Gardez le flacon et cette notice, vous pourriez avoir besoin de la relire.
- Si vous avez d'autres questions, interrogez le fabricant ou le service consommateur au +33 3 87 02 85 67 (au coût d'un appel local, sauf surcoût imposé par certains opérateurs).

• Ce liquide pour vaporisateur personnel vous appartient exclusivement. Ne le donnez en aucun cas à une tierce personne. Si vous connaissez une personne intéressée, conseillez-lui de se rendre dans une boutique de vape spécialisée.

• Si vous constatez des effets indésirables non mentionnés dans cette notice, veuillez en informer votre médecin.

### Que contient cette notice :

1. Les consignes de stockage et d'utilisation du produit
2. Les contre-indications
3. Les avertissements pour les groupes à risques spécifiques
4. Les effets indésirables possibles
5. L'effet de dépendance et la toxicité
6. Les coordonnées du fabricant

### 1. Les consignes de stockage et d'utilisation du produit

**1.1 Conservation** - Conserver le flacon dans un endroit sec, fermé, à l'abri de la lumière, à une température comprise entre 18 °C ± 5 °C. Ne pas exposer le flacon au soleil.

**1.2 Stockage et recyclage** - Le flacon doit être tenu hors de portée des enfants et des animaux. Il doit être stocké dans un endroit fermé et sous clé. Veillez à une élimination responsable de ce produit : en respectant le tri, vous participez à la sauvegarde de l'environnement.

**1.3 Utilisation** - A manipuler avec précaution. Bien agiter avant utilisation et selon les recommandations de cette notice. Ce produit n'est pas destiné à la consommation alimentaire. Ce produit ne peut être consommé en l'état. Il doit être mélangé à une base et un ou plusieurs boosters de nicotine pour obtenir un e-liquide dans le taux de nicotine souhaité.

**1.4 Remplissage** - Pour l'élaboration de votre e-liquide, veuillez suivre les indications sur le schéma ci-dessous. Lors de la manipulation, veillez à travailler sur une surface propre et stable, portez des gants ainsi que des lunettes de protection, afin d'éviter tout contact direct avec le liquide. Pour le remplissage du réservoir, reportez-vous à la notice de votre cigarette électronique. Le remplissage du réservoir doit être effectué hors de la vue des enfants. Munissez-vous d'un chiffon propre ou de papier absorbant.

- 1 Ouvrez votre flacon vide.
- 2 Versez-y la quantité nécessaire de base (cf tableau).
- 3 Dosez la quantité recommandée de l'arôme concentré AlfaDIY en vous aidant du tableau.
- 4 Versez-y la quantité nécessaire de booster(s) (cf tableau). Versez-y également l'additif (si souhaité).
- 5 Refermez le flacon et agitez-le énergiquement pendant 1 minute.
- 6 Vous obtenez un e-liquide nicotiné prêt-à-vaper.

N.B.: les dangers du produit fini dépendront également de la base et des boosters utilisés. Cette notice ne concerne que l'arôme concentré AlfaDIY.



## 1.5 Bouchon compte-gouttes

- Ce flacon de 10 mL ou 30 mL ne délivre pas plus de 20 gouttes par minute lorsqu'il est en position verticale et soumis à la seule pression atmosphérique, à une température de 18°C ± 5°C. Ce bouchon compte-gouttes est doté d'un système qui le rend amovible.

**1.6 Quantité diffusée par dose** - Un réservoir rempli de 1 mL de ce liquide diffusera la quantité de nicotine indiquée dans le tableau ci-dessous. Ce tableau présente uniquement l'obtention de 10 mL de produit fini. Pour obtenir une quantité plus importante de produit fini, multiplier proportionnellement.

Taux de nicotine souhaité (mg/mL)	Dosage de l'additif Suçant	Dosage de l'additif Suçant		Dosage de l'additif Frais	Dosage du booster en 20mg/mL (mL)	Dosage de l'arôme concentré (%)	Dosage de l'arôme concentré (mL)	Dosage de la base neutre (mL)		
		%	mL							
1,5	Aucun	0	0	Aucun	0	0,75	15	15	7,75	
1,5	Léger	1	0,1	Léger	2	0,2	0,75	15	15	7,45
1,5	Médium	2	0,2	Médium	4	0,4	0,75	15	15	7,15
1,5	Intense	4	0,4	Intense	6	0,6	0,75	15	15	6,75
1,5	Léger	1	0,1	Médium	4	0,4	0,75	15	15	7,25
1,5	Médium	2	0,2	Léger	2	0,2	0,75	15	15	7,35
1,5	Intense	4	0,4	Médium	4	0,4	0,75	15	15	6,95
1,5	Léger	1	0,1	Intense	6	0,6	0,75	15	15	7,05
1,5	Médium	2	0,2	Intense	6	0,6	0,75	15	15	6,95
1,5	Intense	4	0,4	Léger	2	0,2	0,75	15	15	7,15
3	Aucun	0	0	Aucun	0	1,5	15	15	15	7,5
3	Léger	1	0,1	Léger	2	0,2	1,5	15	15	6,7
3	Médium	2	0,2	Médium	4	0,4	1,5	15	15	6,4
3	Intense	4	0,4	Intense	6	0,6	1,5	15	15	6
3	Léger	1	0,1	Médium	4	0,4	1,5	15	15	6,5
3	Médium	2	0,2	Léger	2	0,2	1,5	15	15	6,6
3	Intense	4	0,4	Médium	4	0,4	1,5	15	15	6,2
3	Léger	1	0,1	Intense	6	0,6	1,5	15	15	6,3
3	Médium	2	0,2	Intense	6	0,6	1,5	15	15	6,2
3	Intense	4	0,4	Léger	2	0,2	1,5	15	15	6,4
6	Aucun	0	0	Aucun	0	3	15	15	15	5,5
6	Léger	1	0,1	Médium	2	0,2	3	15	15	5,2
6	Médium	2	0,2	Léger	2	0,2	3	15	15	4,9
6	Intense	4	0,4	Intense	6	0,6	3	15	15	4,8
6	Intense	4	0,4	Léger	2	0,2	3	15	15	4,7
9	Aucun	0	0	Aucun	0	4,5	15	15	15	4
9	Léger	1	0,1	Léger	2	0,2	4,5	15	15	3,7
9	Médium	2	0,2	Médium	4	0,4	4,5	15	15	3,4
9	Intense	4	0,4	Intense	6	0,6	4,5	15	15	3
9	Léger	1	0,1	Médium	4	0,4	4,5	15	15	3,5
9	Médium	2	0,2	Léger	2	0,2	4,5	15	15	3,6
9	Intense	4	0,4	Médium	4	0,4	4,5	15	15	3,2
9	Léger	1	0,1	Intense	6	0,6	4,5	15	15	3,3
9	Médium	2	0,2	Intense	6	0,6	4,5	15	15	3,2
9	Intense	4	0,4	Léger	2	0,2	4,5	15	15	3,4
12	Aucun	0	0	Aucun	0	6	15	15	15	2,5
12	Léger	1	0,1	Léger	2	0,2	6	15	15	2,2
12	Médium	2	0,2	Médium	4	0,4	6	15	15	1,9
12	Intense	4	0,4	Intense	6	0,6	6	15	15	1,5
12	Intense	4	0,4	Léger	2	0,2	6	15	15	1,8
12	Léger	1	0,1	Médium	4	0,4	6	15	15	2
12	Médium	2	0,2	Léger	2	0,2	6	15	15	1,9
12	Intense	4	0,4	Médium	4	0,4	6	15	15	1,7
12	Léger	1	0,1	Intense	6	0,6	6	15	15	1,8
12	Médium	2	0,2	Intense	6	0,6	6	15	15	1,7
12	Intense	4	0,4	Léger	2	0,2	6	15	15	1,9

## 2. Les contre-indications

Si vous suivez un traitement médical, consultez un professionnel de santé avant toute utilisation de ces produits. L'ajout de nicotine et de base relève de la décision et de la responsabilité de l'utilisateur.

### 3. Les avertissements pour les groupes à risques spécifiques

À l'achat, cet arôme ne contient pas de nicotine.

**3.1 Les non-fumeurs et les mineurs** - En cas d'ajout de nicotine à ce produit, le mélange contient une substance addictive. Il ne doit pas être utilisé par les non-fumeurs pour lesquels il peut créer une dépendance. Ce produit est interdit aux mineurs.

**3.2 Les femmes enceintes ou allaitantes** - En l'absence de données sur l'innocuité pour le fœtus, il est déconseillé aux femmes enceintes ou allaitantes de vaper, sauf en cas de tentative d'arrêt du tabac avec ce produit. Il est très important d'arrêter de fumer pendant la grossesse pour vous et votre enfant.

**3.3 Les personnes ayant des problèmes cardiovasculaires** - Il est déconseillé aux personnes ayant des troubles cardiovasculaires de vaper.

**3.4 Les personnes sensibles à l'alcool** - Cet arôme peut contenir de l'alcool ; il est déconseillé aux personnes sensibles à l'alcool de vaper.

### 4. Les effets indésirables possibles

**4.1 Augmentation ou irrégularité du rythme cardiaque\*** - En cas d'ajout de nicotine à ce produit, elle peut dans de rares cas entraîner un rythme cardiaque rapide ou irrégulier, similaire à celui observé avec la caféine.

**4.2 Allergène** - Ce produit peut contenir des ingrédients pouvant provoquer des réactions allergiques chez les personnes sensibles. Consultez la liste des ingrédients en cas de doute.

**4.3 Sécheresse de la bouche** - La glycérine végétale et le propylène glycol peuvent entraîner un assèchement des muqueuses. Il est conseillé de boire plus d'eau que de coutume lorsque l'on vape.

**4.4 Autres effets indésirables rares\*** - En cas d'ajout de nicotine à ce produit et en cas de surdosage ou de prise par erreur d'un taux trop élevé, arrêter de vaper pendant quelques minutes et espacer les épisodes de vape.

Pour les personnes sensibles à des risques spécifiques, veuillez informer votre médecin avant utilisation. En cas de présence de l'un ou de plusieurs symptômes (palpitations, étourdissement, maux de tête, nausées, vomissements), cessez immédiatement la consommation du produit et consultez votre médecin ou appelez un centre antipoison.

### 5. L'effet de dépendance et la toxicité\*

En cas d'ajout de nicotine, ce produit crée une forte dépendance. Son utilisation par les non-fumeurs n'est pas recommandée.

### 6. Les coordonnées du fabricant

Cet arôme concentré est fabriqué et conditionné par la société : GAITREND 10 route de Strasbourg, 57410 ROHRBACH-LES-BITCHE - FRANCE  
E-mail : contact@gaitrend.fr

Assistance téléphonique : +33 3 87 02 85 67

Horaires d'appels : du Lundi au Jeudi de 8h30 à 12h00 et de 13h00 à 17h00.

Le Vendredi de 8h30 à 12h00 et de 13h00 à 15h00.



\*Ces avertissements ne concernent pas les produits sans nicotine.

## DE- GEBRAUCHSANWEISUNG FÜR AROMAKONZENTRAT ZUR HERSTELLUNG EINES E-LIQUIDS

Bitte lesen Sie diese gesamte Gebrauchsinformation sorgfältig durch, bevor Sie dampfen, da sie wichtige Hinweise enthält.

• Behalten Sie die Flasche und diese Anleitung auf - Sie können sie erneut benötigen.

• Bei Fragen kontaktieren Sie den Hersteller oder den Kundenservice unter +33 3 87 02 85 67 (Kosten eines Ortsgesprächs, außer bei möglichen Zuschlägen Ihres Anbieters).

• Dieses Liquid für persönliche Verdampfer ist ausschließlich für Ihren Gebrauch bestimmt. Geben Sie es niemals an Dritte weiter. Interessierten Personen empfehlen Sie bitte ein Fachgeschäft für E-Zigaretten.

• Wenn Sie Nebenwirkungen bemerken, die nicht in dieser Anleitung aufgeführt sind, informieren Sie bitte Ihren Arzt.

### Inhalt dieser Gebrauchsinformation:

1. Hinweise zur Lagerung und Verwendung
2. Gegenanzeigen
3. Warnhinweise für besondere Risikogruppen
- 3.1. Mögliche Nebenwirkungen
5. Abhängigkeit und Toxizität
6. Herstellerangaben

### 1. Hinweise zur Lagerung und Verwendung

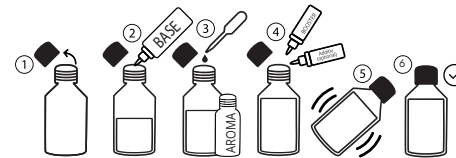
**1.1 Aufbewahrung** - Bewahren Sie die Flasche trocken, verschlossen, vor Licht geschützt und bei einer Temperatur von 18°C ± 5°C auf. Setzen Sie die Flasche nicht direkter Sonneneinstrahlung aus.

**1.2 Lagerung und Recycling** - Bewahren Sie die Flasche außerhalb der Reichweite von Kindern und Tieren und verschlossen auf. Entsorgen Sie das Produkt verantwortungsvoll – richtige Mülltrennung schützt die Umwelt.

**1.3 Verwendung** - Vorsichtig handhaben. Vor Gebrauch gut schütteln. Dieses Produkt ist nicht zum Verzehr bestimmt. Dieses Produkt ist nicht gebrauchsfertig und muss mit Base und Nikotinbooster gemischt werden, um ein dampfbereites E-Liquid mit gewünschtem Nikotinwert herzustellen.

**1.4 Mischanleitung** - Befolgen Sie die nachstehenden Schritte. Arbeiten Sie auf einer sauberen, stabilen Oberfläche und tragen Sie Handschuhe sowie Schutzbrille. Zum Befüllen des Tanks beachten Sie die Anleitung Ihrer E-Zigarette. Das Befüllen muss außerhalb der Sicht von Kindern erfolgen. Halten Sie ein sauberes Tuch bereit.

- 1 Öffnen Sie Ihre leere Flasche.
- 2 Geben Sie die benötigte Menge Basis hinein (siehe Tabelle).
- 3 Fügen Sie die empfohlene Menge AlfaDIY-Aromakonzentrat hinzu (siehe Tabelle).
- 4 Geben Sie die erforderliche Menge Nikotinbooster und gegebenenfalls Additive hinzu.
- 5 Flasche schließen und 1 Minute kräftig schütteln.
- 6 Sie erhalten ein nikotinhaltiges, gebrauchsfertiges E-Liquid.



Hinweis: Die Risiken des Endprodukts hängen auch von der verwendeten Basis und den Boostern ab. Diese Anleitung betrifft ausschließlich das AlfaDIY-Aromakonzentrat.

**1.5 Tropfverschlus** - Diese 10-ml- oder 30-ml-Flasche gibt bei 18°C ± 5°C unter Atmosphärendruck nicht mehr als 20 Tropfen pro Minute ab. Der Tropfer ist abnehmbar.

**1.6 Abgabemenge pro Dosis** - Ein mit 1 ml gefüllter Tank gibt in der Tabelle angegebene Nikotinmenge ab. Die Tabelle zeigt die Herstellung von 10 ml Fertigprodukt. Für größere Mengen proportional erhöhen.

Gewünschter Nikotingehalt (mg/mL)	Dosierung des Zusatzstoffes Suçant	Dosierung des Zusatzstoffes Suçant		Dosierung des Zusatzstoffes Frais	Dosierung des Zusatzstoffes Frais	Dosierung des Boosters in 20 mg/mL (mL)	Dosierung des aromakonzentrats (%)	Aromakonzentrations (mL)	Dosierung der neutralen Base (mL)	
		%	mL							
1,5	Keine	0	0	Keine	0	0,75	15	15	7,75	
1,5	Leicht	1	0,1	Leicht	2	0,2	0,75	15	15	7,45
1,5	Médium	2	0,2	Médium	4	0,4	0,75	15	15	7,15
1,5	Intensiv	4	0,4	Intensiv	6	0,6	0,75	15	15	6,75
1,5	Leicht	1	0,1	Médium	4	0,4	0,75	15	15	7,25
1,5	Médium	2	0,2	Leicht	2	0,2	0,75	15	15	7,35
1,5	Intensiv	4	0,4	Médium	4	0,4	0,75	15	15	6,95
1,5	Leicht	1	0,1	Intensiv	6	0,6	0,75	15	15	7,05
1,5	Médium	2	0,2	Intensiv	6	0,6	0,75	15	15	6,95
1,5	Intensiv	4	0,4	Leicht	2	0,2	0,75	15	15	7,15
3	Keine	0	0	Keine	0	1,5	15	15	15	7
3	Leicht	1	0,1	Leicht	2	0,2	1,5	15	15	6,7
3	Médium	2	0,2	Médium	4	0,4	1,5	15	15	6,4
3	Intensiv	4	0,4	Intensiv	6	0,6	1,5	15	15	6
3	Leicht	1	0,1	Médium	4	0,4	1,5	15	15	6,5
3	Médium	2	0,2	Leicht	2	0,2	1,5	15	15	6,6
3	Intensiv	4	0,4	Médium	4	0,4	1,5	15	15	6,2
3	Leicht	1	0,1	Intensiv	6	0,6	1,5	15	15	6,3
3	Médium	2	0,2	Intensiv	6	0,6	1,5	15	15	6,2
3	Intensiv	4	0,4	Leicht	2	0,2	1,5	15	15	6,4
6	Keine	0	0	Keine	0	3	15	15	15	5,5
6	Leicht	1	0,1	Leicht	2	0,2	3	15	15	5,2
6	Médium	2	0,2	Médium	4	0,4	3	15	15	4,9
6	Intensiv	4	0,4	Intensiv	6	0,6	3	15	15	4,5
6	Leicht	1	0,1	Médium	4	0,4	3	15	15	5
6	Médium	2	0,2	Leicht	2	0,2	3	15	15	5,1
6	Intensiv	4	0,4	Médium	4	0,4	3	15	15	4,7
6	Leicht	1	0,1	Intensiv	6	0,6	3	15	15	4,8
6	Médium	2	0,2	Intensiv	6	0,6	3	15	15	4,7
6	Intensiv	4	0,4	Leicht	2	0,2	3	15	15	4,9
9	Keine	0	0	Keine	0	4,5	15	15	15	4
9	Leicht	1	0,1	Leicht	2	0,2	4,5	15	15	3,7
9	Médium	2	0,2	Médium	4	0,4	4,5	15	15	3,4
9	Intensiv	4	0,4	Intensiv	6	0,6	4,5	15	15	3
9	Leicht	1	0,1	Médium	4	0,4	4,5	15	15	3,5
9	Médium	2	0,2	Leicht	2	0,2	4,5	15	15	3,6
9	Intensiv	4	0,4	Médium	4	0,4	4,5	15	15	3,2
9	Leicht	1	0,1	Intensiv	6	0,6	4,5	15	15	3,3
9	Médium	2	0,2	Intensiv	6	0,6	4,5	15	15	3,2
9	Intensiv	4	0,4	Leicht	2	0,2	4,5	15	15	3,4
12	Keine	0	0	Keine						

#### 4. Mögliche Nebenwirkungen

**4.1 Sneller oder onregelmatiger Herzschlag\*** - Bei Zugabe van Nikotin kann dieses selten einen schnellen oder onregelmatigen Herzschlag verursachen, ähnlich wie Koffein.

**4.2 Allergen** - Kann Inhaltsstoffe enthalten, die bei empfindlichen Personen allergische Reaktionen auslösen.

**4.3 Mundtrockenheit** - Glycerin und Propyleenglykol können zu trockenen Schleimhäuten führen. Trinken Sie beim Dampfen mehr Wasser.

**4.4 Weitere seltene Nebenwirkungen\*** - Bei zu sterkem oder overdosiertem Nikotingehalt: Nutzung unterbrechen und Pausen einlegen.

Bei Symptomen wie Herzklappen, Schwindel, Kopfschmerzen, Übelkeit oder Erbrechen: sofort absetzen und Arzt oder Giftinfor kontaktieren.

#### 5. Abhängigkeit und Toxicität\*

Bei Zugabe van Nikotin kann dieses stark abhängig machen. Nicht für Nichtraucher empfohlen.

#### 6. Herstellerangaben

Dieses konzentrierte Aroma wird in Frankreich hergestellt : GAATREND

10 route de Strasbourg, 57410 ROHRBACH-LES-BITCHE - FRANKREICH

E-mail : contact@gaiatrend.fr

**Kundendienst: +33 3 87 02 85 67**

Anrufzeiten :

Montag bis Donnerstag von 8.30 bis 12.00 Uhr und von 13.00 bis 17.00 Uhr. Die Freitag von 8.30 bis 12.00 Uhr und von 13.00 bis 15.00 Uhr.

**Recyclez Sie die Verpakking gemäß den örtlichen Richtlijnen.**

\*Dese Warnungen gelten nicht für Produkte ohne Nikotin.

#### NL - GEBRUIKSAANWIJZING VOOR GEAROMATISEERDE CONCENTRATEN OM EEN E-LIQUID TE MAKEN

Lees deze volledige gebruiksaanwijzing zorgvuldig door voordat u gaat dampen; zij bevat belangrijke informatie.

• Bewaar de fles en deze handleiding goed.

• Bij vragen: neem contact op met de fabrikant of consumentenservice via +33 3 87 02 85 67 (lokaal tarief, behalve eventuele toeslagen van uw provider).

• Dit product is uitsluitend voor uw persoonlijk gebruik. Geef het nooit door aan derden. Verwijs geïnteresseerden naar een gespecialiseerde vape-winkel.

• Meld eventuele bijwerkingen die niet in deze handleiding staan aan uw arts.

#### Inhoud:

1. Opslag- en gebruiksvorschriften

2. Contra-indicaties

3. Waarschuwingen voor risicogroepen

4. Mogelijke bijwerkingen

5. Verslaving en toxiciteit

6. Fabrikant informatie

#### 1. Opslag- en gebruiksvorschriften

**1.1 Bewaring**- Bewaren op een droge, gesloten plek, buiten licht en bij 18°C ± 5°C. Niet in de zon laten liggen.

**1.2 Opslag en recycling** - Buiten bereik van kinderen en dieren bewaren. Gesloten en achter slot opslaan. Voer het product op een verantwoorde manier af - correcte sortering helpt het milieu te beschermen.

**1.3 Gebruik** - Voorzichtig hanteren. Goed schudden voor gebruik. Dit product is niet geschikt voor voedselconsumptie.

Dit product is niet klaar voor gebruik. Het moet worden gemengd met een base en één of meer nicotineboosters om een dampklaar e-liquid te verkrijgen.

**1.4 Bereidingsinstructies** - Volg de onderstaande stappen. Werk op een schone, stabiele ondergrond. Draag handschoenen en een veiligheidsbril.

Voor het vullen van uw tank: volg de handleiding van uw e-sigaret. Vul nooit in het zicht van kinderen.

① Open het lege flesje.

② Voeg de benodigde hoeveelheid base toe (zie tabel).

③ Voeg de aanbevolen hoeveelheid AlfaDIY-aroma toe (zie tabel).

④ Voeg de benodigde hoeveelheid nicotinebooster en eventueel additieven toe.

⑤ Flesje sluiten en 1 minuut krachtig schudden.

⑥ U krijgt een klaar-om-te-dampen e-liquid met nicotine.



N.B.: De risico's van het eindproduct hangen ook af van de gebruikte base en boosters. Deze handleiding betreft uitsluitend het AlfaDIY-aroma.

**1.5 Druppeldop** - Deze 10-ml- of 30-ml-fles geeft niet meer dan 20 druppels per minuut af bij 18°C ± 5°C onder atmosferische druk. De druppeldop is afneembaar.

**1.6 Afgifte per dosis** - Een tank gevuld met 1 ml levert de nicotinehoeveelheid uit de tabel. De tabel toont bereiding voor 10 ml eindproduct. Voor grotere hoeveelheden proportioneel vermeerderen.

Gevoerde nicotinegehalte (mg/ml)	Dosering van het additief Succraant	Dosering van het additief Succraant		Dosering van het additief Fris		Dosering van de booster in 20 mg/ml (mL)	Dosering van het gearomateerde aroma (mL)	Dosering van de gearomateerde aroma (%)	Dosering van de neutrale basis (mL)	
		%	mL	%	mL					
1,5	Geen	0	0	Geen	0	0	0,75	15	1,5	7,75
1,5	Licht	1	0,1	Licht	2	0,2	0,75	15	1,5	7,45
1,5	Medium	2	0,2	Medium	4	0,4	0,75	15	1,5	7,15
1,5	Intens	4	0,4	Intens	6	0,6	0,75	15	1,5	6,75
1,5	Licht	1	0,1	Medium	4	0,4	0,75	15	1,5	7,25
1,5	Medium	2	0,2	Licht	2	0,2	0,75	15	1,5	7,35
1,5	Intens	4	0,4	Medium	4	0,4	0,75	15	1,5	6,95
1,5	Licht	1	0,1	Intens	6	0,6	0,75	15	1,5	7,05
1,5	Medium	2	0,2	Intens	6	0,6	0,75	15	1,5	6,95
1,5	Intens	4	0,4	Licht	2	0,2	0,75	15	1,5	7,15
3	Geen	0	0	Geen	0	0	1,5	15	1,5	7
3	Licht	1	0,1	Licht	2	0,2	1,5	15	1,5	6,7
3	Medium	2	0,2	Medium	4	0,4	1,5	15	1,5	6,4
3	Intens	4	0,4	Intens	6	0,6	1,5	15	1,5	6
3	Licht	1	0,1	Medium	4	0,4	1,5	15	1,5	6,5
3	Medium	2	0,2	Licht	2	0,2	1,5	15	1,5	6,6
3	Intens	4	0,4	Medium	4	0,4	1,5	15	1,5	6,2
3	Licht	1	0,1	Intens	6	0,6	1,5	15	1,5	6,3
3	Medium	2	0,2	Intens	6	0,6	1,5	15	1,5	6,2
3	Intens	4	0,4	Licht	2	0,2	1,5	15	1,5	6,4
6	Geen	0	0	Geen	0	0	3	15	1,5	5,5
6	Licht	1	0,1	Licht	2	0,2	3	15	1,5	5,2
6	Medium	2	0,2	Medium	4	0,4	3	15	1,5	4,9
6	Intens	4	0,4	Intens	6	0,6	3	15	1,5	4,5
6	Licht	1	0,1	Medium	4	0,4	3	15	1,5	5
6	Medium	2	0,2	Licht	2	0,2	3	15	1,5	5,1
6	Intens	4	0,4	Medium	4	0,4	3	15	1,5	4,7
6	Licht	1	0,1	Intens	6	0,6	3	15	1,5	4,8
6	Medium	2	0,2	Intens	6	0,6	3	15	1,5	4,7
6	Intens	4	0,4	Licht	2	0,2	3	15	1,5	4,9
9	Geen	0	0	Geen	0	0	4,5	15	1,5	4
9	Licht	1	0,1	Licht	2	0,2	4,5	15	1,5	3,7
9	Medium	2	0,2	Medium	4	0,4	4,5	15	1,5	3,4
9	Intens	4	0,4	Intens	6	0,6	4,5	15	1,5	3
9	Licht	1	0,1	Medium	4	0,4	4,5	15	1,5	3,5
9	Medium	2	0,2	Licht	2	0,2	4,5	15	1,5	3,6
9	Intens	4	0,4	Medium	4	0,4	4,5	15	1,5	3,2

9	Licht	1	0,1	Intens	6	0,6	4,5	15	1,5	3,3
9	Medium	2	0,2	Intens	6	0,6	4,5	15	1,5	3,2
9	Intens	4	0,4	Licht	2	0,2	4,5	15	1,5	3,4
12	Geen	0	0	Geen	0	0	6	15	1,5	2,5
12	Licht	1	0,1	Licht	2	0,2	6	15	1,5	2,2
12	Medium	2	0,2	Medium	4	0,4	6	15	1,5	1,9
12	Intens	4	0,4	Intens	6	0,6	6	15	1,5	1,5
12	Licht	1	0,1	Medium	4	0,4	6	15	1,5	2
12	Medium	2	0,2	Licht	2	0,2	6	15	1,5	2,1
12	Intens	4	0,4	Medium	4	0,4	6	15	1,5	1,7
12	Licht	1	0,1	Intens	6	0,6	6	15	1,5	1,8
12	Medium	2	0,2	Intens	6	0,6	6	15	1,5	1,7
12	Intens	4	0,4	Licht	2	0,2	6	15	1,5	1,9

#### 2. Contra-indicaties

Raadpleeg een arts als u medische behandeling ondergaat. Het toevoegen van base en nicotine is uw eigen verantwoordelijkheid.

#### 3. Waarschuwingen voor risicogroepen

Dit aroma bevat geen nicotine bij aankoop.

**3.1 Niet-rokers en minderjarigen** - Bij toevoeging van nicotine bevat het product een verslavende stof. Het mag niet door niet-rokers worden gebruikt. Verboden voor minderjarigen.

**3.2 Zwangere of borstvoedende vrouwen** - Door gebrek aan gegevens wordt dampen afgeraden voor zwangere en borstvoedende vrouwen, behalve in het kader van stoppen met roken.

**3.3 Personen met hart- en vaatziekten** - Dampen wordt afgeraden voor personen met cardiovasculaire problemen.

**3.4 Personen gevoelig voor alcohol** - Dit aroma kan alcohol bevatten; dampen wordt dan afgeraden.

#### 4. Mogelijke bijwerkingen

**4.1 Versnelde of onregelmatige hartslag\*** - Bij toevoeging van nicotine: zelden een versnelde of onregelmatige hartslag mogelijk.

**4.2 Allergeen** - Kan ingrediënten bevatten die allergische reacties veroorzaken bij gevoelige personen.

**4.3 Droge mond** - Glycerine en propyleenglycol kunnen droogheid van de slijmvliezen veroorzaken. Drink meer water tijdens het dampen.

**4.4 Andere zeldzame bijwerkingen\*** - Bij een te sterke nicotineconcentratie: stop enkele minuten en damp minder vaak.

Bij symptomen zoals hartklappen, duizeligheid, hoofdpijn, misselijkheid of braken: onmiddellijk stoppen en arts of antificentrum contacteren.

#### 5. Verslaving en toxiciteit\*

Bij toevoeging van nicotine kan dit product sterk verslavend zijn. Niet aanbevolen voor niet-rokers.

#### 6. Fabrikant informatie

Dese geconcentreerde aroma is gemaakt in Frankrijk door het bedrijf: GAATREND

10 route de Strasbourg, 57410 ROHRBACH-LES-BITCHE - FRANKRIJK

E-mail : contact@gaiatrend.fr

**Klantendienst: +33 3 87 02 85 67**

Oproeptijden:

van maandag tot en met donderdag van 8.30 uur tot 12.00 uur en van 13.00 uur tot 17.00 uur.

Op vrijdag van 8.30 uur tot 12.00 uur en van 13.00 uur tot 15.00 uur.

#### Recycle de verpakking volgens de lokale richtlijnen.

\*Deze waarschuwingen hebben geen betrekking op producten zonder nicotine.

#### IT - ISTRUZIONI PER L'USO DEGLI AROMI CONCENTRATI PER LA PREPARAZIONE DI UN E-LIQUID

Si prega di leggere attentamente questo foglio illustrativo nella sua interezza prima di svapare: contiene informazioni importanti.

• Conservate il flacone e questo foglio; potrebbe essere utile rileggerlo in seguito.

• In caso di domande, contattate il produttore o il servizio clienti al +33 3 87 02 85 67 (costo di una chiamata locale, salvo sovrapprezzi dell'operatore).

• Questo prodotto per vaporizzatori personali è esclusivamente per vostro uso. Non cederlo a terzi. Se conoscete una persona interessata, consigliatela di rendersi in un negozio specializzato.

• Informate il vostro medico se riscontrate effetti indesiderati non menzionati su questo foglio.

#### Contenuto di questo foglio illustrativo:

1. Istruzioni di conservazione e utilizzo

2. Controindicazioni

3. Avvertenze per gruppi specifici a rischio

4. Possibili effetti indesiderati

5. Dipendenza e tossicità

6. Contatti del produttore

#### 1. Istruzioni di conservazione e utilizzo

**1.1 Conservazione** - Conservare il flacone chiuso, in un luogo asciutto e lontano dalla luce, a 18°C ± 5°C. Non esporre alla luce diretta del sole.

**1.2 Conservazione e smaltimento** - Tenere fuori dalla portata di bambini e animali. Riporre in un luogo chiuso e sicuro. Smettere responsabilmente: la corretta raccolta differenziata contribuisce alla tutela dell'ambiente.

**1.3 Utilizzo** - Maneggiare con cautela. Agitare bene prima dell'uso e seguire le indicazioni di questo foglio. Questo prodotto non è destinato al consumo alimentare e non può essere utilizzato tale e quale. Deve essere miscelato con una base e uno o più booster di nicotina per ottenere un e-liquid pronto da svapare.

**1.4 Preparazione** - Seguire le seguenti istruzioni per preparare il vostro e-liquid. Lavorate su una superficie pulita e stabile e indossate guanti e occhiali protettivi per evitare ogni contatto diretto. Consultate il manuale della vostra sigaretta elettronica per il riempimento del serbatoio. Riempire il serbatoio lontano dalla vista dei bambini. Tenete a portata di mano un panno pulito o della carta assorbente.

① Aprite il flacone vuoto.

② Versate la quantità necessaria di base (vedi tabella).

③ Dosare la quantità consigliata di aroma concentrato AlfaDIY (vedi tabella).

④ Aggiungere la quantità raccomandata di booster di nicotina e gli eventuali additivi.

⑤ Chiudete e agitate energicamente per 1 minuto.

⑥ Otterrete un e-liquid nicotinicamente pronto da svapare.

Nota: la sicurezza del prodotto finale dipende anche dalla base e dai booster utilizzati. Questo foglio riguarda esclusivamente l'aroma concentrato AlfaDIY.

**1.5 Contagocce** - Il flacone da 10 o 30 ml non eroga più di 20 gocce al minuto in posizione verticale e sottoposto alla sola pressione atmosferica, a una temperatura di 18°C ± 5°C. Il tappo contagocce è removibile.

**1.6 Quantità di nicotina erogata per dose** - Un serbatoio riempito con 1 ml rilascia la quantità di nicotina indicata nella tabella. La tabella riporta le proporzioni per la preparazione di 10 ml. Per volumi maggiori, moltiplicare proporzionalmente.

Livello di nicotina desiderato (mg/ml)	Dosaggio dell'additivo Succraant	Dosaggio dell'additivo Succraant		Dosaggio dell'additivo Fris		Dosaggio del booster in 20 mg/ml (mL)	Dosaggio dell'aroma concentrato (%)	Dosaggio dell'aroma concentrato (mL)	Dosaggio della base neutra (mL)	
		%	mL	%	mL					
1,5	Nessuno	0	0	Nessuno	0	0	0,75	15	1,5	7,75
1,5	Leggero	1	0,1	Leggero	2	0,2	0,75	15	1,5	7,45
1,5	Medio	2	0,2	Medio	4	0,4	0,75	15	1,5	7,15
1,5	Intenso	4	0,4	Intenso	6	0,6	0,75	15	1,5	6,75
1,5	Leggero	1	0,1	Medio	4	0,4	0,75	15	1,5	7,25
1,5	Medium	2	0,2	Leggero	2	0,2	0,75	15	1,5	7,35
1,5	Intenso	4	0,4	Medio	4	0,4	0,75	15	1,5	6,95
1,5	Leggero	1	0,1	Intenso	6	0,6	0,75	15	1,5	7,05
1,5	Medio	2	0,2	Intenso	6	0,6	0,75	15	1,5	6,95
1,5	Intenso	4	0,4	Leggero	2	0,2	0,75	15	1,5	7,15
3	Nessuno	0	0	Nessuno	0	0	1,5	15	1,5	7,75
3	Leggero	1	0,1	Leggero	2	0,2	1,5	15	1,5	6,7
3	Medio	2	0,2	Medio	4	0,4	1,5	15	1,5	6,4
3	Intenso	4	0,4	Intenso	6	0,6	1,5	15	1,5	6
3	Leggero	1	0,1	Medio	4	0,4	1,5	15	1,5	6,5
3	Medio	2	0,2	Leggero	2	0,2	1,5	15	1,5	6,6
3	Intenso	4	0,4	Medio	4	0,4	1,5	15	1,5	6,2
3	Leggero	1	0,1	Intenso	6	0,6	1,5	15	1,5	6,3
3	Medio	2	0,2	Intenso	6	0,6	1,5	15	1,5	6,2
3	Intenso	4	0,4	Leggero	2	0,2	1,5	15	1,5	6,4
6	Nessuno	0	0	Nessuno	0	0	3	15	1,5	5,5
6	Leggero	1	0,1	Leggero	2	0,2	3	15	1,5	5,2
6	Medio	2	0,2	Medio	4	0,4	3	15	1,5	4,9

raccomandato a chi è sensibile all'alcol.

#### 4. Possibili effetti indesiderati

**4.1 Aumento o irregolarità del battito cardiaco\*** - La nicotina, se aggiunta, può in rari casi provocare un battito rapido o irregolare, simile a quello riscontrato con l'assunzione della caffeina.

**4.2 Allergeni** - Il prodotto può contenere ingredienti in grado di causare reazioni allergiche in soggetti sensibili.

In caso di dubbio, consultare la lista degli ingredienti.

**4.3 Sicurezza della bocca** - La glicerina e il glicole propilenico presenti nel prodotto possono provocare secchezza delle mucose. Si consiglia di bere più acqua quando si svapa.

**4.4 Altri effetti indesiderati rari\*** - In caso di sovradosaggio di nicotina o di utilizzo accidentale di un tasso di nicotina troppo elevato:

- interrompere l'uso per qualche minuto
- aumentare gli intervalli tra un tiro e l'altro

Le persone sensibili a rischi specifici dovranno consultare il medico prima dell'utilizzo. In presenza di uno o più sintomi, quali palpitazioni, vertigini, mal di testa, nausea o vomito, sospendere immediatamente l'uso e consultare un medico o contattare un centro antiveneni.

#### 5. Dipendenza e tossicità\*

L'aggiunta di nicotina può generare forte dipendenza. Non raccomandato ai non fumatori.

#### 6. Contatti del produttore

Questo aroma concentrato è prodotto e confezionato da: GAIATREND  
10 route de Strasbourg, 57410 ROHRBACH-LES-BITCHE - FRANCIA  
E-mail : contact@gaiatrend.fr

**Assistenza telefonica : +33 3 87 02 85 67**

Orari di chiamata:

dal lunedì al giovedì dalle 8.30 alle 12.00 e dalle 13.00 alle 17.00.

Il venerdì dalle 8.30 alle 12.00 e dalle 13.00 alle 15.00.

#### Riciclate l'imballaggio secondo le linee guida locali.

\*Queste avvertenze non si applicano ai prodotti senza nicotina.

#### EN - USER GUIDE: USING CONCENTRATED FLAVOURS TO CREATE AN E-LIQUID

Please read this leaflet carefully and in full before vaping, as it contains important information.

- Keep the bottle and this leaflet; you may need to read it again.
- For any questions, contact the manufacturer or customer service at +33 3 87 02 85 67 (local call rate, except possible operator surcharges).
- This liquid is strictly intended for your personal use. Do not give it to anyone else. If someone is interested, direct them to a specialised vape shop.
- If you experience any side effects not mentioned in this leaflet, please inform your doctor.

#### Contents of this leaflet:

1. Storage and use instructions
2. Contraindications
3. Warnings for specific at-risk groups
4. Possible side effects
5. Addiction and toxicity
6. Manufacturer details

#### 1. Storage and use instructions

**1.1 Storage** - Store the bottle in a closed, dry place, away from light and at a temperature between 18°C ± 5°C. Do not expose the bottle to direct sunlight.

**1.2 Storage and recycling** - Keep the bottle out of reach of children and pets. Store in a locked, secured location. Dispose of this product responsibly: proper sorting helps protect the environment.

**1.3 Use** - Handle with care. Shake well before use and follow the

recommendations provided in this leaflet. This product is not intended for food consumption.

This product must not be used as is. It must be mixed with a base and one or more nicotine boosters to obtain a ready-to-vape e-liquid at the desired nicotine strength.

**1.4 Preparation** - To prepare your e-liquid, follow the instructions provided below. Work on a clean, stable surface and wear gloves and safety goggles to avoid direct contact with the liquid. Refer to your electronic cigarette's manual for filling the tank. Keep the filling out of children's sight.

Have a clean cloth or absorbent paper on hand.

- 1 Open your empty bottle.
- 2 Add the required amount of base (see table).
- 3 Add the recommended amount of AlfaDIY concentrated flavour (see table).
- 4 Aggiungere la quantità raccomandata di booster di nicotina e gli eventuali additivi.
- 5 Close the bottle and shake vigorously for 1 minute.
- 6 You will obtain a ready-to-vape, nicotine-containing e-liquid.



N.B.: the risks of the final mixture also depend on the base and boosters used. This leaflet only concerns the AlfaDIY concentrated flavour.

**1.5 Dropper cap** - This 10 mL or 30 mL bottle does not dispense more than 20 drops per minute when held vertically at 18°C ± 5°C under atmospheric pressure. The dropper cap is equipped with a removable system

**1.6 Nicotine released per dose** - A tank filled with 1 mL of this liquid will deliver the nicotine amount indicated in the table below.

This table shows quantities for 10 mL of finished product. For larger volumes, multiply the amounts proportionally.

Desired nicotine strength (mg/mL)	Succant Additive dosage		Frais Additive dosage		Booster dosage in 20 mg/mL (mg)	Concentrated flavour dosage (%)	Concentrated flavour dosage (mg)	Neutral base dosage (mg)		
	%	mL	%	mL						
1,5	None	0	None	0	0	0,75	15	1,5	7,75	
1,5	Light	1	0,1	Light	2	0,2	0,75	15	1,5	7,45
1,5	Medium	2	0,2	Medium	4	0,4	0,75	15	1,5	7,15
1,5	Intense	4	0,4	Intense	6	0,6	0,75	15	1,5	6,75
1,5	Light	1	0,1	Medium	4	0,4	0,75	15	1,5	7,25
1,5	Medium	2	0,2	Light	2	0,2	0,75	15	1,5	7,35
1,5	Intense	4	0,4	Medium	4	0,4	0,75	15	1,5	6,95
1,5	Light	1	0,1	Intense	6	0,6	0,75	15	1,5	7,05
1,5	Medium	2	0,2	Intense	6	0,6	0,75	15	1,5	6,95
1,5	Intense	4	0,4	Light	2	0,2	0,75	15	1,5	7,15
3	None	0	0	None	0	0	1,5	15	1,5	7
3	Light	1	0,1	Light	2	0,2	1,5	15	1,5	6,7
3	Medium	2	0,2	Medium	4	0,4	1,5	15	1,5	6,4
3	Intense	4	0,4	Intense	6	0,6	1,5	15	1,5	6
3	Light	1	0,1	Medium	4	0,4	1,5	15	1,5	6,5
3	Medium	2	0,2	Light	2	0,2	1,5	15	1,5	6,6
3	Intense	4	0,4	Medium	4	0,4	1,5	15	1,5	6,2
3	Light	1	0,1	Intense	6	0,6	1,5	15	1,5	6,3
3	Medium	2	0,2	Intense	6	0,6	1,5	15	1,5	6,2
3	Intense	4	0,4	Light	2	0,2	1,5	15	1,5	6,4
6	None	0	0	None	0	0	3	15	1,5	5,5

6	Light	1	0,1	Light	2	0,2	3	15	1,5	5,2
6	Medium	2	0,2	Medium	4	0,4	3	15	1,5	4,9
6	Intense	4	0,4	Intense	6	0,6	3	15	1,5	4,5
6	Light	1	0,1	Medium	4	0,4	3	15	1,5	5
6	Medium	2	0,2	Light	2	0,2	3	15	1,5	5,1
6	Intense	4	0,4	Medium	4	0,4	3	15	1,5	4,7
6	Light	1	0,1	Intense	6	0,6	3	15	1,5	4,8
6	Medium	2	0,2	Intense	6	0,6	3	15	1,5	4,7
6	Intense	4	0,4	Light	2	0,2	3	15	1,5	4,9
9	None	0	0	None	0	0	4,5	15	1,5	4
9	Light	1	0,1	Light	2	0,2	4,5	15	1,5	3,7
9	Medium	2	0,2	Medium	4	0,4	4,5	15	1,5	3,4
9	Intense	4	0,4	Intense	6	0,6	4,5	15	1,5	3
9	Light	1	0,1	Medium	4	0,4	4,5	15	1,5	3,5
9	Medium	2	0,2	Light	2	0,2	4,5	15	1,5	3,6
9	Intense	4	0,4	Medium	4	0,4	4,5	15	1,5	3,2
9	Light	1	0,1	Intense	6	0,6	4,5	15	1,5	3,3
9	Medium	2	0,2	Intense	6	0,6	4,5	15	1,5	3,2
9	Intense	4	0,4	Light	2	0,2	4,5	15	1,5	3,4
12	None	0	0	None	0	0	6	15	1,5	2,5
12	Light	1	0,1	Light	2	0,2	6	15	1,5	2,2
12	Medium	2	0,2	Medium	4	0,4	6	15	1,5	1,9
12	Intense	4	0,4	Intense	6	0,6	6	15	1,5	1,5
12	Light	1	0,1	Medium	4	0,4	6	15	1,5	2
12	Medium	2	0,2	Light	2	0,2	6	15	1,5	2,1
12	Intenso	4	0,4	Medium	4	0,4	6	15	1,5	1,7
12	Light	1	0,1	Intense	6	0,6	6	15	1,5	1,8
12	Medium	2	0,2	Intense	6	0,6	6	15	1,5	1,7
12	Intense	4	0,4	Light	2	0,2	6	15	1,5	1,9

#### 2. Contraindications

If you are undergoing medical treatment, consult a healthcare professional before using these products. Adding nicotine and base is the user's responsibility.

#### 3. Warnings for specific at-risk groups

This additive does not contain nicotine when purchased.

**3.1 Non-smokers and minors** - When nicotine is added, the mixture contains an addictive substance. It must not be used by non-smokers. This product is prohibited for minors.

**3.2 Pregnant or breastfeeding women** - Due to insufficient data regarding fetal safety, vaping is not recommended during pregnancy or breastfeeding—except as part of an attempt to quit smoking.

Quitting smoking during pregnancy is essential for your health and your baby's health.

**3.3 Individuals with cardiovascular disorders** - Vaping is not recommended for individuals with cardiovascular disorders.

**3.4 Individuals sensitive to alcohol** - This flavour may contain alcohol. Vaping is not recommended for people sensitive to alcohol.

#### 4. Possible side effects

**4.1 Increased or irregular heartbeat\*** - When nicotine is added, it may rarely cause a fast or irregular heartbeat, similar to the effects of caffeine.

**4.2 Allergen** - This product may contain ingredients capable of causing allergic reactions in sensitive individuals. Check the ingredient list if in doubt.

**4.3 Dry mouth** - Vegetable glycerine and propylene glycol may cause dryness of the mucous membranes. It is recommended to drink more water than usual when vaping.

**4.4 Other rare side effects\*** - In case of nicotine overdose or use of an excessively strong nicotine level, you need to stop vaping for a few minutes and increase the interval between puffs.

If symptoms such as palpitations, dizziness, headaches, nausea or vomiting occur, you need to stop using the product immediately and consult a doctor or call a poison control centre.

#### 5. Addiction and toxicity\*

When nicotine is added to this product, it becomes highly addictive. Its use by non-smokers is not recommended.

#### 6. Manufacturer details

This concentrated flavour is manufactured and packaged by: GAIATREND

10 route de Strasbourg, 57410 ROHRBACH-LES-BITCHE - FRANCE

E-mail : contact@gaiatrend.fr

**Phone support : +33 3 87 02 85 67**

Call hours :

from Monday to Thursday from 8:30 am to 12:00 pm and from 1:00 pm to

5:00 pm.

On Friday from 8:30 am to 12:00 pm and from 1:00 pm to 3:00 pm.

#### Recycle the packaging according to local guidelines.

\*These warnings do not apply to nicotine-free products.