



FR - NOTICE - UTILISATION DES ADDITIFS POUR LA CRÉATION D'UN E-LIQUIDE

Veillez lire attentivement cette notice dans son intégralité avant de vaper car elle contient des informations importantes.

- Gardez le flacon et cette notice, vous pourriez avoir besoin de la relire.
- Si vous avez d'autres questions, interrogez le fabricant ou le service consommateur au +33 3 87 02 85 67 (au coût d'un appel local, sauf surcoût imposé par certains opérateurs).
- Ce liquide pur vaporisateur personnel vous appartient exclusivement.

Ne le donnez en aucun cas à une tierce personne. Si vous connaissez une personne intéressée, conseillez-lui de se rendre dans une boutique de vape spécialisée.

• Si vous constatez des effets indésirables non mentionnés dans cette notice, veuillez en informer votre médecin.

Que contient cette notice :

1. Les consignes de stockage et d'utilisation du produit
2. Les contre-indications
3. Les avertissements pour les groupes à risques spécifiques
4. Les effets indésirables possibles
5. L'effet de dépendance et la toxicité
6. Les coordonnées du fabricant

1. Les consignes de stockage et d'utilisation du produit

1.1 Conservation - Conserver le flacon dans un endroit sec, fermé, à l'abri de la lumière, à une température comprise entre 18 °C ± 5 °C. Ne pas exposer le flacon au soleil.

1.2 Stockage et recyclage - Le flacon doit être tenu hors de portée des enfants et des animaux. Il doit être stocké dans un endroit fermé et sous clé. Veillez à une élimination responsable de ce produit : en respectant le tri, vous participez à la sauvegarde de l'environnement.

1.3 Utilisation - À manipuler avec précaution. Bien agiter avant utilisation et selon les recommandations de cette notice. Ce produit n'est pas destiné à la consommation alimentaire. Ce produit ne peut être consommé en l'état. Il doit être mélangé à une base, un arôme concentré et un ou plusieurs boosters de nicotine pour obtenir un e-liquide dans le taux de nicotine souhaité.

1.4 Remplissage - Pour l'élaboration de votre e-liquide, veuillez suivre les indications sur le schéma ci-dessous. Lors de la manipulation, veillez à travailler sur une surface propre et stable, portez des gants ainsi que des lunettes de protection, afin d'éviter tout contact direct avec le liquide. Pour le remplissage du réservoir, reportez-vous à la notice de votre cigarette électronique. Le remplissage du réservoir doit être effectué hors de la vue des enfants. Munissez-vous d'un chiffon propre ou de papier absorbant.

- 1 Ouvrez votre flacon vide.
- 2 Versez-y la quantité nécessaire de base (cf tableau).
- 3 Dosez la quantité recommandée de l'arôme concentré AlfaDIY en vous aidant du tableau.
- 4 Versez-y la quantité nécessaire de booster(s) et d'additif (cf tableau).
- 5 Refermez le flacon et agitez-le énergiquement pendant 1 minute.
- 6 Vous obtenez un e-liquide nicotiné prêt-à-vaper.

N.B. : les dangers du produit fini dépendront également de la base, des arômes concentrés et des boosters utilisés. Cette notice ne concerne que l'additif AlfaDIY.



1.5 Bouchon compte-gouttes - Ce flacon de 10 mL ne délivre pas plus de 20 gouttes par minute lorsqu'il est en position verticale et soumis à la seule pression atmosphérique, à une température de 18°C ± 5°C. Ce bouchon compte-gouttes est doté d'un système qui le rend amovible.

1.6 Quantité diffusée par dose - Un réservoir rempli de 1 mL de ce liquide diffusera la quantité de nicotine indiquée dans le tableau ci-dessous. Ce tableau présente uniquement l'obtention de 10 mL de produit fini. Pour obtenir une quantité plus importante de produit fini, multiplier proportionnellement.

| Taux de nicotine souhaité (mg/mL) | Dosage de l'additif Surcôté % | Dosage de l'additif Surcôté | | Dosage de l'additif Frais | | Dosage du booster en 20mg/mL (mL) | | Dosage de l'arôme concentré (%) | | Dosage de l'arôme concentré (mL) | | Dosage de la base neutre (mL) |
|-----------------------------------|-------------------------------|-----------------------------|-----|---------------------------|----|-----------------------------------|------|---------------------------------|-----|----------------------------------|-----|-------------------------------|
| | | % | mL | % | mL | % | mL | % | mL | | | |
| 1,5 | Aucun | 0 | 0 | Aucun | 0 | 0 | 0,75 | 15 | 1,5 | 7,75 | | |
| 1,5 | Léger | 1 | 0,1 | Léger | 2 | 0,2 | 0,75 | 15 | 1,5 | 7,45 | | |
| 1,5 | Medium | 2 | 0,2 | Medium | 4 | 0,4 | 0,75 | 15 | 1,5 | 7,15 | | |
| 1,5 | Intense | 4 | 0,4 | Intense | 6 | 0,6 | 0,75 | 15 | 1,5 | 6,75 | | |
| 1,5 | Léger | 1 | 0,1 | Medium | 4 | 0,4 | 0,75 | 15 | 1,5 | 7,25 | | |
| 1,5 | Medium | 2 | 0,2 | Léger | 2 | 0,2 | 0,75 | 15 | 1,5 | 7,35 | | |
| 1,5 | Intense | 4 | 0,4 | Medium | 4 | 0,4 | 0,75 | 15 | 1,5 | 6,95 | | |
| 1,5 | Léger | 1 | 0,1 | Intense | 6 | 0,6 | 0,75 | 15 | 1,5 | 7,05 | | |
| 1,5 | Medium | 2 | 0,2 | Intense | 6 | 0,6 | 0,75 | 15 | 1,5 | 6,95 | | |
| 1,5 | Intense | 4 | 0,4 | Léger | 2 | 0,2 | 0,75 | 15 | 1,5 | 7,15 | | |
| 3 | Aucun | 0 | 0 | Aucun | 0 | 0 | 1,5 | 15 | 1,5 | 15 | 7 | |
| 3 | Léger | 1 | 0,1 | Léger | 2 | 0,2 | 1,5 | 15 | 1,5 | 15,6 | | |
| 3 | Medium | 2 | 0,2 | Medium | 4 | 0,4 | 1,5 | 15 | 1,5 | 15,4 | | |
| 3 | Intense | 4 | 0,4 | Intense | 6 | 0,6 | 1,5 | 15 | 1,5 | 15,6 | | |
| 3 | Léger | 1 | 0,1 | Medium | 4 | 0,4 | 1,5 | 15 | 1,5 | 15,6 | | |
| 3 | Medium | 2 | 0,2 | Léger | 2 | 0,2 | 1,5 | 15 | 1,5 | 15,6 | | |
| 3 | Intense | 4 | 0,4 | Medium | 4 | 0,4 | 1,5 | 15 | 1,5 | 15,6 | | |
| 3 | Léger | 1 | 0,1 | Intense | 6 | 0,6 | 1,5 | 15 | 1,5 | 15,6 | | |
| 3 | Medium | 2 | 0,2 | Intense | 6 | 0,6 | 1,5 | 15 | 1,5 | 15,6 | | |
| 3 | Intense | 4 | 0,4 | Léger | 2 | 0,2 | 1,5 | 15 | 1,5 | 15,6 | | |
| 6 | Aucun | 0 | 0 | Aucun | 0 | 0 | 3 | 15 | 1,5 | 15,5 | 5,5 | |
| 6 | Léger | 1 | 0,1 | Léger | 2 | 0,2 | 3 | 15 | 1,5 | 15,5 | 5,2 | |
| 6 | Medium | 2 | 0,2 | Medium | 4 | 0,4 | 3 | 15 | 1,5 | 15,5 | 4,9 | |
| 6 | Intense | 4 | 0,4 | Intense | 6 | 0,6 | 3 | 15 | 1,5 | 15,5 | 4,7 | |
| 6 | Intense | 4 | 0,4 | Intense | 6 | 0,6 | 3 | 15 | 1,5 | 15,5 | 4,5 | |
| 6 | Léger | 1 | 0,1 | Medium | 4 | 0,4 | 3 | 15 | 1,5 | 15,5 | 5 | |
| 6 | Medium | 2 | 0,2 | Léger | 2 | 0,2 | 3 | 15 | 1,5 | 15,5 | 5,1 | |
| 6 | Intense | 4 | 0,4 | Medium | 4 | 0,4 | 3 | 15 | 1,5 | 15,5 | 4,7 | |
| 6 | Léger | 1 | 0,1 | Intense | 6 | 0,6 | 3 | 15 | 1,5 | 15,5 | 4,8 | |
| 6 | Medium | 2 | 0,2 | Intense | 6 | 0,6 | 3 | 15 | 1,5 | 15,5 | 4,7 | |
| 6 | Intense | 4 | 0,4 | Léger | 2 | 0,2 | 3 | 15 | 1,5 | 15,5 | 4,9 | |
| 9 | Aucun | 0 | 0 | Aucun | 0 | 0 | 4,5 | 15 | 1,5 | 15,4 | | |
| 9 | Léger | 1 | 0,1 | Léger | 2 | 0,2 | 4,5 | 15 | 1,5 | 15,3 | | |
| 9 | Medium | 2 | 0,2 | Medium | 4 | 0,4 | 4,5 | 15 | 1,5 | 15,3 | | |
| 9 | Intense | 4 | 0,4 | Intense | 6 | 0,6 | 4,5 | 15 | 1,5 | 15,3 | | |
| 9 | Medium | 2 | 0,2 | Léger | 2 | 0,2 | 4,5 | 15 | 1,5 | 15,3 | | |
| 9 | Intense | 4 | 0,4 | Medium | 4 | 0,4 | 4,5 | 15 | 1,5 | 15,3 | | |
| 9 | Léger | 1 | 0,1 | Intense | 6 | 0,6 | 4,5 | 15 | 1,5 | 15,3 | | |
| 9 | Medium | 2 | 0,2 | Intense | 6 | 0,6 | 4,5 | 15 | 1,5 | 15,3 | | |
| 9 | Intense | 4 | 0,4 | Léger | 2 | 0,2 | 4,5 | 15 | 1,5 | 15,3 | | |
| 12 | Aucun | 0 | 0 | Aucun | 0 | 0 | 6 | 15 | 1,5 | 15,2 | | |
| 12 | Léger | 1 | 0,1 | Léger | 2 | 0,2 | 6 | 15 | 1,5 | 15,2 | | |
| 12 | Medium | 2 | 0,2 | Medium | 4 | 0,4 | 6 | 15 | 1,5 | 15,1 | | |
| 12 | Intense | 4 | 0,4 | Intense | 6 | 0,6 | 6 | 15 | 1,5 | 15,1 | | |
| 12 | Léger | 1 | 0,1 | Medium | 4 | 0,4 | 6 | 15 | 1,5 | 15,2 | | |
| 12 | Medium | 2 | 0,2 | Léger | 2 | 0,2 | 6 | 15 | 1,5 | 15,2 | | |
| 12 | Intense | 4 | 0,4 | Medium | 4 | 0,4 | 6 | 15 | 1,5 | 15,1 | | |
| 12 | Léger | 1 | 0,1 | Intense | 6 | 0,6 | 6 | 15 | 1,5 | 15,1 | | |
| 12 | Medium | 2 | 0,2 | Intense | 6 | 0,6 | 6 | 15 | 1,5 | 15,1 | | |
| 12 | Intense | 4 | 0,4 | Léger | 2 | 0,2 | 6 | 15 | 1,5 | 15,1 | | |

2. Les contre-indications

Si vous suivez un traitement médical, consultez un professionnel de santé avant toute utilisation de ces produits. L'ajout de nicotine, de base et d'arôme concentré relève de la décision et de la responsabilité de l'utilisateur.

3. Les avertissements pour les groupes à risques spécifiques

En raison de l'achat de cet additif, il ne contient pas de nicotine.
3.1 Les non-fumeurs et les mineurs - En cas d'ajout de nicotine à ce produit, le mélange contient une substance addictive. Il ne doit pas être utilisé par les non-fumeurs pour lesquels il peut créer une dépendance. Ce produit est interdit aux mineurs.

3.2 Les femmes enceintes ou allaitantes - En l'absence de données sur l'innocuité pour le fœtus, il est déconseillé aux femmes enceintes ou allaitantes de vaper, sauf en cas de tentative d'arrêt du tabac avec ce produit. Il est très important d'arrêter de fumer pendant la grossesse pour vous et votre enfant.

3.3 Les personnes ayant des problèmes cardiovasculaires - Il est déconseillé aux personnes ayant des troubles cardiovasculaires de vaper.

3.4 Les personnes sensibles à l'alcool - Cet additif peut contenir de l'alcool, il est déconseillé au public sensible à l'alcool de vaper.

4. Les effets indésirables possibles

4.1 Augmentation ou irrégularité du rythme cardiaque* - En cas d'ajout de nicotine à ce produit, elle peut dans de rares cas entraîner un rythme cardiaque rapide ou irrégulier, similairement à celui observé avec la caféine.

4.2 Allergène - Ce produit peut également contenir des ingrédients pouvant provoquer des réactions allergiques chez les personnes sensibles. En cas de doute, consultez la liste des ingrédients.

4.3 Sécheresse de la bouche - La glycérine végétale et le propylène glycol contenus dans ce produit peuvent entraîner un assèchement des muqueuses. Il est conseillé de boire plus d'eau que de coutume lorsque l'on vape.

4.4 Autres effets indésirables rares* - En cas d'ajout de nicotine à ce produit et en cas de surdosage ou de prise par erreur d'un taux trop élevé, arrêter de vaper pendant quelques minutes et espacer les épisodes de vape. Pour les personnes sensibles à des risques spécifiques, veuillez informer votre médecin avant utilisation.

En cas de présence de l'un ou de plusieurs symptômes (palpitations, étourdissement, maux de tête, nausées, vomissements), cessez immédiatement la consommation du produit et consultez votre médecin ou appelez un centre antipoison.

5. L'effet de dépendance et la toxicité*

En cas d'ajout de nicotine à ce produit, elle crée une forte dépendance. Son utilisation par les non-fumeurs n'est pas recommandée.

6. Les coordonnées du fabricant

Cet additif est fabriqué et conditionné par la société : GAITREND
10 route de Strasbourg, 57410 ROHRBACH-LES-BITCHE - FRANCE
E-mail : contact@gaitrend.fr

Assistance téléphonique : +33 3 87 02 85 67

Horaires d'appels : du Lundi au Jeudi de 8h30 à 12h00 et de 13h00 à 17h00. Le Vendredi de 8h30 à 12h00 et de 13h00 à 15h00.



*Ces avertissements ne concernent pas les produits sans nicotine.

DE - GEBRAUCHSANWEISUNG FÜR ADDITIVE ZUR HERSTELLUNG EINES E-LIQUIDS

Bitte lesen Sie diese Gebrauchsanweisung vollständig und aufmerksam durch, bevor Sie dampfen, da sie wichtige Informationen enthält. • Bewahren Sie den Flakon und diese Anleitung gut auf.

• Bei Fragen wenden Sie sich an den Hersteller oder den Kundendienst unter +33 3 87 02 85 67 (Kosten eines Ortsgesprächs, außer bei zusätzlichen Gebühren einiger Betreiber).

- Diese Flüssigkeit für elektronische Verdampfer ist ausschließlich für Ihren persönlichen Gebrauch bestimmt. Geben Sie sie niemals an Dritte weiter.
- Informieren Sie Ihren Arzt, wenn Sie Nebenwirkungen bemerken, die nicht in dieser Anleitung aufgeführt sind.

Inhalt dieser Gebrauchsinformation:

1. Hinweise zur Lagerung und Verwendung
2. Gegenanzeigen
3. Warnhinweise für besondere Risikogruppen
4. Mögliche Nebenwirkungen
5. Abhängigkeit und Toxizität
6. Herstellerangaben

1. Hinweise zur Lagerung und Verwendung

1.1 Aufbewahrung - Der Flakon sollte an einem trockenen, geschlossenen, lichtgeschützten Ort bei 18°C ± 5°C aufbewahrt werden. Nicht dem Sonnenlicht aussetzen.

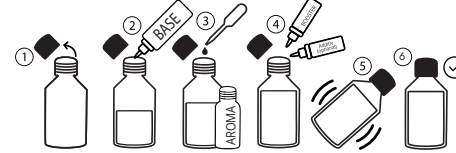
1.2 Lagerung und Recycling - Außer Reichweite von Kindern und Haustieren aufbewahren. An einem sicheren, verschlossenen Ort lagern. Entsorgen Sie dieses Produkt verantwortungsvoll – richtige Mülltrennung schützt die Umwelt.

1.3 Verwendung - Vorsichtig handhaben. Vor Gebrauch gut schütteln und den Empfehlungen dieser Anleitung folgen. Dieses Produkt ist nicht zum Verzehr bestimmt und kann nicht pur verwendet werden. Es muss mit einer Basis, einem Aromakonzentrat und einem oder mehreren Nikotin-Boostern gemischt werden, um ein E-Liquid mit dem gewünschten Nikotingehalt zu erhalten.

1.4 Mischanleitung - Folgen Sie dem untenstehenden Schema zur Herstellung Ihres E-Liquids. Arbeiten Sie auf einer sauberen und stabilen Oberfläche und tragen Sie Handschuhe sowie Schutzbrille, um direkten Kontakt mit der Flüssigkeit zu vermeiden.

Zum Befüllen des Tanks lesen Sie bitte die Anleitung Ihrer E-Zigarette. Das Befüllen muss außerhalb der Sichtweite von Kindern erfolgen. Verwenden Sie ein sauberes Tuch oder saugfähiges Papier.

- 1 Öffnen Sie Ihre leere Flasche.
- 2 Füllen Sie die benötigte Menge Base ein (Siehe Tabelle).
- 3 Dosieren Sie die empfohlene Menge AlfaDIY-Aromakonzentrat.
- 4 Fügen Sie die erforderliche Menge Booster und Zusatzstoff hinzu (siehe Tabelle).
- 5 Flasche schließeln und 1 Minute kräftig schütteln.
- 6 Sie erhalten ein nikotinhaltes, gebrauchsfertiges E-Liquid.



Hinweis: Die Gefahren des Endprodukts hängen ebenfalls von Basis, Aromen und Boostern ab. Diese Anleitung gilt nur für das AlfaDIY-Additiv.

1.5 Tropfverschluss - Dieser 10-mL-Flakon gibt bei vertikaler Position und Umgebungsdruck nicht mehr als 20 Tropfen pro Minute bei 18°C ± 5°C ab. Der Tropfverschluss ist abnehmbar.

1.6 Abgabemenge pro Dosis - Ein Tank, der mit 1 mL dieser Flüssigkeit gefüllt ist, liefert die in der Tabelle angegebene Nikotinmenge. Die Tabelle zeigt ausschließlich die Zubereitung von 10 mL Endprodukt. Für größere Mengen proportional multiplizieren.

| Gewünschter Nikotingehalt (mg/mL) | Dosierung des Zusatzstoffes Surcôté % | Dosierung des Zusatzstoffes Surcôté | | Dosierung des Zusatzstoffes Frais | | Dosierung des Zusatzstoffes 20mg/mL | | Dosierung des aromatisierten (%) | | Dosierung des Aromakonzentrates (mL) | | Dosierung der neutralen Base (mL) |
|-----------------------------------|---------------------------------------|-------------------------------------|-----|-----------------------------------|----|-------------------------------------|------|----------------------------------|-----|--------------------------------------|-----|-----------------------------------|
| | | % | mL | % | mL | % | mL | % | mL | | | |
| 1,5 | Keine | 0 | 0 | Keine | 0 | 0 | 0,75 | 15 | 1,5 | 7,75 | | |
| 1,5 | Leicht | 1 | 0,1 | Leicht | 2 | 0,2 | 0,75 | 15 | 1,5 | 7,45 | | |
| 1,5 | Medium | 2 | 0,2 | Medium | 4 | 0,4 | 0,75 | 15 | 1,5 | 7,15 | | |
| 1,5 | Intensiv | 4 | 0,4 | Intensiv | 6 | 0,6 | 0,75 | 15 | 1,5 | 6,75 | | |
| 1,5 | Leicht | 1 | 0,1 | Medium | 4 | 0,4 | 0,75 | 15 | 1,5 | 7,25 | | |
| 1,5 | Medium | 2 | 0,2 | Leicht | 2 | 0,2 | 0,75 | 15 | 1,5 | 7,35 | | |
| 1,5 | Intensiv | 4 | 0,4 | Medium | 4 | 0,4 | 0,75 | 15 | 1,5 | 6,95 | | |
| 1,5 | Leicht | 1 | 0,1 | Intensiv | 6 | 0,6 | 0,75 | 15 | 1,5 | 7,05 | | |
| 1,5 | Medium | 2 | 0,2 | Intensiv | 6 | 0,6 | 0,75 | 15 | 1,5 | 6,95 | | |
| 1,5 | Intensiv | 4 | 0,4 | Leicht | 2 | 0,2 | 0,75 | 15 | 1,5 | 7,15 | | |
| 3 | Keine | 0 | 0 | Keine | 0 | 0 | 1,5 | 15 | 1,5 | 15,7 | | |
| 3 | Leicht | 1 | 0,1 | Leicht | 2 | 0,2 | 1,5 | 15 | 1,5 | 15,6 | | |
| 3 | Medium | 2 | 0,2 | Medium | 4 | 0,4 | 1,5 | 15 | 1,5 | 15,4 | | |
| 3 | Intensiv | 4 | 0,4 | Intensiv | 6 | 0,6 | 1,5 | 15 | 1,5 | 15,6 | | |
| 3 | Leicht | 1 | 0,1 | Medium | 4 | 0,4 | 1,5 | 15 | 1,5 | 15,6 | | |
| 3 | Medium | 2 | 0,2 | Leicht | 2 | 0,2 | 1,5 | 15 | 1,5 | 15,6 | | |
| 3 | Intensiv | 4 | 0,4 | Medium | 4 | 0,4 | 1,5 | 15 | 1,5 | 15,6 | | |
| 3 | Leicht | 1 | 0,1 | Intensiv | 6 | 0,6 | 1,5 | 15 | 1,5 | 15,6 | | |
| 3 | Medium | 2 | 0,2 | Intensiv | 6 | 0,6 | 1,5 | 15 | 1,5 | 15,6 | | |
| 3 | Intensiv | 4 | 0,4 | Leicht | 2 | 0,2 | 1,5 | 15 | 1,5 | 15,6 | | |
| 6 | Keine | 0 | 0 | Keine | 0 | 0 | 3 | 15 | 1,5 | 15,5 | 5,4 | |
| 6 | Leicht | 1 | 0,1 | Leicht | 2 | 0,2 | 3 | 15 | 1,5 | 15,5 | 5,2 | |
| 6 | Medium | 2 | 0,2 | Medium | 4 | 0,4 | 3 | 15 | 1,5 | 15,5 | 4,9 | |
| 6 | Intensiv | 4 | 0,4 | Intensiv | 6 | 0,6 | 3 | 15 | 1,5 | 15,5 | 4,5 | |
| 6 | Leicht | 1 | 0,1 | Medium | 4 | 0,4 | 3 | 15 | 1,5 | 15,5 | 5 | |
| 6 | Medium | 2 | 0,2 | Leicht | 2 | 0,2 | 3 | 15 | 1,5 | 15,5 | 5,1 | |
| 6 | Intensiv | 4 | 0,4 | Medium | 4 | 0,4 | 3 | 15 | 1,5 | 15,5 | 4,7 | |
| 6 | Leicht | 1 | 0,1 | Intensiv | 6 | 0,6 | 3 | 15 | 1,5 | 15,5 | 4,8 | |
| 6 | Medium | 2 | 0,2 | Intensiv | 6 | 0,6 | 3 | 15 | 1,5 | 15,5 | 4,7 | |
| 6 | Intensiv | 4 | 0,4 | Leicht | 2 | | | | | | | |

4. Mögliche Nebenwirkungen

4.1 Sneller oder onregelmatiger Herzschlag* - Bei Zugabe van Nikotin kann in seltenen Fällen ein sneller oder onregelmatiger Herzschlag auftreten, ähnlich wie bei Koffein.

4.2 Allergien - Dieses Produkt kann Inhaltsstoffe enthalten, die bei empfindlichen Personen allergische Reaktionen auslösen können.

4.3 Mundtrockenheit - Das enthaltene Glycerin und Propylenglykol können eine Austrocknung der Schleimhäute verursachen. Es wird empfohlen, beim Dampfen mehr Wasser zu trinken.

4.4 Weitere seltene Nebenwirkungen* - Bei Überdosierung oder versehentlich zu hoher Nikotinzufuhr:
• Dampfen für einige Minuten unterbrechen
• Längere Pausen zwischen den Zügen einlegen
• Bei Symptomen wie Herzklopfen, Schwindel, Kopfschmerzen, Übelkeit oder Erbrechen sofort einen Arzt aufsuchen oder die Giftzentrale anrufen.

5. Abhängigkeit und Toxizität*

Bei Zugabe van Nikotin kann dieses Produkt eine starke Abhängigkeit erzeugen. Für Nichtraucher nicht empfohlen.

6. Herstellerangaben

Dieses Additiv wird hergestellt und abgefüllt von: GAITREND
10 route de Strasbourg, 57410 ROHRBACH-LES-BITCHE - FRANKREICH
E-mail : contact@gaitrend.fr

Kundendienst : +33 3 87 02 85 67

Anrufzeiten : Montag bis Donnerstag van 8.30 bis 12.00 Uhr und van 13.00 bis 17.00 Uhr.

Die Freitag van 8.30 bis 12.00 Uhr und van 13.00 bis 15.00 Uhr.

Recycleln Sie die Verpackung gemäß den örtlichen Richtlinien.

*Diese Warnhinweise gelten nicht für nikotinfreie Produkte.

NL - GEBRUIKSAANWIJZING VOOR ADDITIEVEN OM EEN E-LIQUID TE MAKEN

Lees deze bijsluiter aandachtig volledig door vóór het dampen. Ze bevat belangrijke informatie.

• Bewaar de fles en deze bijsluiter, u kunt ze later opnieuw nodig hebben.
• Bij vragen kunt u de fabrikant of klantendienst contacteren op +33 3 87 02 85 67 (kost van een lokaal gesprek, behalve extra kosten van bepaalde operatoren).

• Deze vloeistof wordt voor elektronische verdamers is uitsluitend voor persoonlijk gebruik. Geef ze nooit aan derden.

• Verwitt uw arts als u bijwerkingen opmerkt die niet vermeld staan.

Inhoud:

1. Opslag- en gebruiksvorschriften

2. Contra-indicaties

3. Waarschuwingen voor risicogroepen

4. Mogelijke bijwerkingen

5. Verslaving en toxiciteit

6. Fabrikant informatie

1. Opslag- en gebruiksvorschriften

1.1 Bewaring - Bewaar de fles op een droge, afgesloten en donkere plaats bij 18°C ± 5°C. Niet blootstellen aan direct zonlicht.

1.2 Veiligheid en afvalbeheer - Buiten bereik van kinderen en huisdieren bewaren. Altijd op een veilige, afgesloten plaats opbergen. Gooi het product verantwoordelijk weg: correcte sortering bescherm het milieu.

1.3 Gebruik - Voorzichtig hanteren. Goed schudden voor gebruik en de aanbevelingen in deze bijsluiter volgen. Dit product is niet bedoeld voor consumptie en kan niet puur gebruikt worden. Het moet worden gemengd met een base, een geconcentreerd aroma en één of meerdere nicotineboosters om een e-liquid met de gewenste nicotinewaarde te verkrijgen.

1.4 Bereidingsinstructies - Volg het schema hieronder om uw e-liquid te bereiden.

Werk op een schoon, stabiel oppervlak en draag handschoenen en een veiligheidsbril om direct contact te vermijden.

Raadpleeg de handleiding van uw e-sigaret voor het vullen van de tank.

Het vullen dient buiten het zicht van kinderen te gebeuren.

Gebruik een schone doek of absorberend papier.

① Open de lege fles.

② Voeg de nodige hoeveelheid base toe (zie tabel).

③ Doe de aanbevolen hoeveelheid AlfaDIY geconcentreerd aroma (zie tabel).

④ Voeg de nodige hoeveelheid booster(s) en additief toe (zie tabel).

⑤ Sluit de fles en schud krachtig gedurende 1 minuut.

⑥ Uw nicotine-e-liquid is klaar voor gebruik.

NB: De risico's van het eindproduct hangen ook af van de gebruikte base, aroma's en boosters. Deze bijsluiter geldt uitsluitend voor het AlfaDIY-additief.



1.5 Druppeldop - Deze 10 mL-fles laat niet meer dan 20 druppels per minuut door bij verticale positie en atmosferische druk bij 18°C ± 5°C. De druppeldop is afneembaar.

1.6 Afgifte per dosis - Een tank gevuld met 1 mL van deze vloeistof geeft de hoeveelheid nicotine af zoals vermeld in de tabel. De tabel toont enkel de bereiding van 10 mL eindproduct. Voor grotere hoeveelheden proportioneel vermenigvuldigen.

| Gewenste nicotinegehalte (mg/mL) | Dosering van het additief Succinat | | Dosering van het additief Fris | | Dosering van de booster in 20 mg/mL (mL) | | Dosering van het geconcentreerde aroma (%) | | Dosering van de neutrale basis (mL) | |
|----------------------------------|------------------------------------|----|--------------------------------|--------|--|-----|--|------|-------------------------------------|------|
| | % | mL | % | mL | % | mL | % | mL | % | mL |
| 1.5 | Geen | 0 | 0 | 0 | 0,75 | 15 | 1,5 | 7,75 | 15 | 7,75 |
| 1.5 | Licht | 1 | 0,1 | Licht | 2 | 0,2 | 0,75 | 15 | 1,5 | 7,45 |
| 1.5 | Medium | 2 | 0,2 | Medium | 4 | 0,4 | 0,75 | 15 | 1,5 | 7,15 |
| 1.5 | Intens | 4 | 0,4 | Intens | 6 | 0,6 | 0,75 | 15 | 1,5 | 6,75 |
| 1.5 | Licht | 1 | 0,1 | Medium | 4 | 0,4 | 0,75 | 15 | 1,5 | 7,25 |
| 1.5 | Medium | 2 | 0,2 | Licht | 2 | 0,2 | 0,75 | 15 | 1,5 | 7,35 |
| 1.5 | Intens | 4 | 0,4 | Medium | 4 | 0,4 | 0,75 | 15 | 1,5 | 6,95 |
| 1.5 | Licht | 1 | 0,1 | Intens | 6 | 0,6 | 0,75 | 15 | 1,5 | 7,05 |
| 1.5 | Medium | 2 | 0,2 | Intens | 6 | 0,6 | 0,75 | 15 | 1,5 | 6,95 |
| 1.5 | Intens | 4 | 0,4 | Licht | 2 | 0,2 | 0,75 | 15 | 1,5 | 7,15 |
| 3 | Geen | 0 | 0 | Geen | 0 | 0 | 1,5 | 15 | 1,5 | 7 |
| 3 | Licht | 1 | 0,1 | Licht | 2 | 0,2 | 1,5 | 15 | 1,5 | 6,7 |
| 3 | Medium | 2 | 0,2 | Medium | 4 | 0,4 | 1,5 | 15 | 1,5 | 6,4 |
| 3 | Intens | 4 | 0,4 | Intens | 6 | 0,6 | 1,5 | 15 | 1,5 | 6 |
| 3 | Licht | 1 | 0,1 | Medium | 4 | 0,4 | 1,5 | 15 | 1,5 | 6,5 |
| 3 | Medium | 2 | 0,2 | Licht | 2 | 0,2 | 1,5 | 15 | 1,5 | 6,6 |
| 3 | Intens | 4 | 0,4 | Medium | 4 | 0,4 | 1,5 | 15 | 1,5 | 6,2 |
| 3 | Licht | 1 | 0,1 | Intens | 6 | 0,6 | 1,5 | 15 | 1,5 | 6,3 |
| 3 | Medium | 2 | 0,2 | Intens | 6 | 0,6 | 1,5 | 15 | 1,5 | 6,2 |
| 3 | Intens | 4 | 0,4 | Licht | 2 | 0,2 | 1,5 | 15 | 1,5 | 6,4 |
| 6 | Geen | 0 | 0 | Geen | 0 | 0 | 3 | 15 | 1,5 | 5,5 |
| 6 | Licht | 1 | 0,1 | Licht | 2 | 0,2 | 3 | 15 | 1,5 | 5,2 |
| 6 | Medium | 2 | 0,2 | Medium | 4 | 0,4 | 3 | 15 | 1,5 | 4,9 |
| 6 | Intens | 4 | 0,4 | Intens | 6 | 0,6 | 3 | 15 | 1,5 | 4,5 |
| 6 | Licht | 1 | 0,1 | Medium | 4 | 0,4 | 3 | 15 | 1,5 | 5 |

| 6 | Medium | 2 | 0,2 | Licht | 2 | 0,2 | 3 | 15 | 1,5 | 5,1 |
|----|--------|---|-----|--------|---|-----|-----|----|-----|-----|
| 6 | Intens | 4 | 0,4 | Medium | 4 | 0,4 | 3 | 15 | 1,5 | 4,7 |
| 6 | Licht | 1 | 0,1 | Intens | 6 | 0,6 | 3 | 15 | 1,5 | 4,8 |
| 6 | Medium | 2 | 0,2 | Intens | 6 | 0,6 | 3 | 15 | 1,5 | 4,7 |
| 6 | Intens | 4 | 0,4 | Licht | 2 | 0,2 | 3 | 15 | 1,5 | 4,9 |
| 9 | Geen | 0 | 0 | Geen | 0 | 0 | 4,5 | 15 | 1,5 | 4 |
| 9 | Licht | 1 | 0,1 | Licht | 2 | 0,2 | 4,5 | 15 | 1,5 | 3,7 |
| 9 | Medium | 2 | 0,2 | Medium | 4 | 0,4 | 4,5 | 15 | 1,5 | 3,4 |
| 9 | Intens | 4 | 0,4 | Intens | 6 | 0,6 | 4,5 | 15 | 1,5 | 3 |
| 9 | Licht | 1 | 0,1 | Medium | 4 | 0,4 | 4,5 | 15 | 1,5 | 3,5 |
| 9 | Medium | 2 | 0,2 | Licht | 2 | 0,2 | 4,5 | 15 | 1,5 | 3,6 |
| 9 | Intens | 4 | 0,4 | Medium | 4 | 0,4 | 4,5 | 15 | 1,5 | 3,2 |
| 9 | Licht | 1 | 0,1 | Intens | 6 | 0,6 | 4,5 | 15 | 1,5 | 3,3 |
| 9 | Medium | 2 | 0,2 | Intens | 6 | 0,6 | 4,5 | 15 | 1,5 | 3,2 |
| 9 | Intens | 4 | 0,4 | Licht | 2 | 0,2 | 4,5 | 15 | 1,5 | 3,4 |
| 12 | Geen | 0 | 0 | Geen | 0 | 0 | 6 | 15 | 1,5 | 2,5 |
| 12 | Licht | 1 | 0,1 | Licht | 2 | 0,2 | 6 | 15 | 1,5 | 2,2 |
| 12 | Medium | 2 | 0,2 | Medium | 4 | 0,4 | 6 | 15 | 1,5 | 1,9 |
| 12 | Intens | 4 | 0,4 | Intens | 6 | 0,6 | 6 | 15 | 1,5 | 1,5 |
| 12 | Licht | 1 | 0,1 | Medium | 4 | 0,4 | 6 | 15 | 1,5 | 2 |
| 12 | Medium | 2 | 0,2 | Licht | 2 | 0,2 | 6 | 15 | 1,5 | 2,1 |
| 12 | Intens | 4 | 0,4 | Medium | 4 | 0,4 | 6 | 15 | 1,5 | 1,7 |
| 12 | Licht | 1 | 0,1 | Intens | 6 | 0,6 | 6 | 15 | 1,5 | 1,8 |
| 12 | Medium | 2 | 0,2 | Intens | 6 | 0,6 | 6 | 15 | 1,5 | 1,7 |
| 12 | Intens | 4 | 0,4 | Licht | 2 | 0,2 | 6 | 15 | 1,5 | 1,9 |

2. Contra-indicaties

Indien u onder medische behandeling staat, raadpleeg een arts vóór gebruik. Het toevoegen van nicotine, base en geconcentreerd aroma is de verantwoordelijkheid van de gebruiker.

3. Waarschuwingen voor risicogroepen

Dit additief bevat geen nicotine bij aankoop.

3.1 Niet-rokers en minderjarigen - Wanneer nicotine wordt toegevoegd, bevat het mengsel een verslavende stof. Niet geschikt voor niet-rokers. Verboden voor minderjarigen.

3.2 Zwangere of borstvoedende vrouwen - Door gebrek aan gegevens over de veiligheid voor de foetus wordt dampen afgeraden tijdens zwangerschap en borstvoeding — behalve in het kader van een rookstopproef. Stoppen met roken tijdens de zwangerschap is belangrijk voor u en uw baby.

3.3 Personen met hart- en vaatziekten - Dampen wordt afgeraden voor mensen met hart- of circulatieproblemen.

3.4 Personen gevoelig voor alcohol - Dit additief kan alcohol bevatten en wordt niet aanbevolen voor mensen die gevoelig zijn voor alcohol.

4. Mogelijke bijwerkingen

4.1 Verhoogde of onregelmatige hartslag* - Indien nicotine wordt toegevoegd, kan het in zeldzame gevallen een versnelde of onregelmatige hartslag veroorzaken, vergelijkbaar met cafeïne.

4.2 Allergien - Dit product kan ingrediënten bevatten die allergieën kunnen veroorzaken bij gevoelige personen.

4.3 Droge mond - De plantaardige glycerine en propyleen glycol in dit product kunnen droogheid van de slijmvliezen veroorzaken. Het is aanbevolen meer water te drinken tijdens het dampen.

4.4 Andere zeldzame bijwerkingen* - Bij overdosering of accidentele inname van een te hoog nicotinegehalte:

- tijdelijk stoppen met dampen
- langere pauzes tussen trekjes nemen

Bij symptomen zoals hartkloppingen, duizeligheid, hoofdpijn, misselijkheid of braken, onmiddellijk stoppen en een arts of antificentrum contacteren.

5. Verslaving en toxiciteit*

Bij toevoeging van nicotine veroorzaakt dit product sterke afhankelijkheid. Niet aanbevelen voor niet-rokers.

6. Fabrikant informatie

Dit additief wordt vervaardigd door: GAITREND

10 route de Strasbourg, 57410 ROHRBACH-LES-BITCHE - FRANKRIJK

E-mail : contact@gaitrend.fr

Klantendienst : +33 387 028 567

Oproeptijden:

Van maandag tot en met donderdag van 8.30 uur tot 12.00 uur en van 13.00 uur tot 17.00 uur.

Op vrijdag van 8.30 uur tot 12.00 uur en van 13.00 uur tot 15.00 uur.

Recycle de verpakking volgens de lokale richtlijnen.

*Deze waarschuwingen hebben geen betrekking op producten zonder nicotine.

IT - ISTRUZIONI PER L'USO DEGLI ADDITIVI PER LA PREPARAZIONE DI UN E-LIQUID

Leggere attentamente questo foglio illustrativo nella sua interezza prima di svapare: contiene informazioni importanti.

• Conservate il flacone e questa nota informativa, potreste aver bisogno di rileggerla.

• Per qualsiasi domanda, contattate il produttore o il servizio clienti al +33 3 87 02 85 67 (costo di una chiamata locale, salvo supplementi imposti dall'operatore).

• Questo liquido per sigarette elettroniche è destinato esclusivamente al vostro uso personale. Non dividerlo. Se conoscete una persona interessata, consigliatela di rendersi in un negozio specializzato.

• Informate il vostro medico se riscontrate effetti indesiderati non menzionati su questo foglio.

Contenuto di questo foglio illustrativo:

1. Istruzioni di conservazione e utilizzo

2. Controindicazioni

3. Avvertenze per gruppi a rischio

4. Possibili effetti indesiderati

5. Dipendenza e tossicità

6. Contatti del produttore

1. Istruzioni di conservazione e utilizzo

1.1 Conservazione - Conservare in un luogo asciutto, chiuso, lontano dalla luce, a una temperatura di 18°C ± 5°C. Non esporre alla luce diretta del sole.

1.2 Conservazione e smaltimento - Tenere fuori dalla portata di bambini e animali. Riporre in un luogo chiuso e sicuro. Smaltire responsabilmente: la corretta raccolta differenziata contribuisce alla tutela dell'ambiente.

1.3 Utilizzo - Maneggiare con cautela. Agitare bene prima dell'uso e seguire le indicazioni di questo foglio. Questo prodotto non è destinato al consumo alimentare e non può essere utilizzato tale e quale. Deve essere miscelato con una base, un aroma concentrato e uno o più booster di nicotina per ottenere un e-liquid con il grado di nicotina desiderato.

1.4 Preparazione - Seguire le seguenti istruzioni per preparare il vostro e-liquid. Lavorate su una superficie pulita e stabile e indossate guanti e occhiali protettivi per evitare ogni contatto diretto. Consultate il manuale della vostra sigaretta elettronica per il riempimento del serbatoio. Riempire il serbatoio lontano dalla vista dei bambini. Tenete a portata di mano un panno pulito o della carta assorbente.

① Aprire il flacone vuoto.

② Versare la quantità necessaria di base (vedi tabella).

③ Dosare la quantità raccomandata di aroma concentrato AlfaDIY aiutandosi con la tabella.

④ Aggiungere la quantità prevista di booster di nicotina e additivo (vedi tabella).

⑤ Chiudere e agitare energicamente per 1 minuto.

⑥ Otterrete così un e-liquid nicotinicò pronto da svapare.



Nota: la sicurezza del prodotto finale dipende anche dalla base, dagli aromi e dai booster utilizzati. Questo foglio si applica esclusivamente all'additivo AlfaDIY.



1.5 Contagocce - Il flacone da 10 mL non rilascia più di 20 gocce al minuto in posizione verticale e sottoposto alla sola pressione atmosferica, a una temperatura di 18°C ± 5°C. Il tappo contagocce è rimovibile.

1.6 Quantità di nicotina erogata per dose - Un serbatoio riempito con 1 mL di questo liquido rilascia la quantità di nicotina indicata nella tabella.

La tabella riporta le proporzioni per 10 mL di prodotto finito. Per volumi maggiori, moltiplicare proporzionalmente.

| Livello di nicotina desiderato (mg/mL) | Dosaggio dell'additivo Succinat | Dosaggio dell'additivo Succinat | | Dosaggio dell'additivo Fris | | Dosaggio del booster in 20 mg/mL (mL) | Dosaggio dell'aroma concentrato (%) | Dosaggio dell'aroma (concentrato) (mL) | Dosaggio della base neutra (mL) | |
|--|---------------------------------|---------------------------------|-----|-----------------------------|----|---------------------------------------|-------------------------------------|--|---------------------------------|------|
| | | % | mL | % | mL | | | | | |
| 1.5 | Nessuno | 0 | 0 | Nessuno | 0 | 0 | 0,75 | 15 | 1,5 | 7,75 |
| 1.5 | Leggero | 1 | 0,1 | Leggero | 2 | 0,2 | 0,75 | 15 | 1,5 | 7,45 |
| 1.5 | Medio | 2 | 0,2 | Medio | 4 | 0,4 | 0,75 | 15 | 1,5 | 7,15 |
| 1.5 | Intenso | 4 | 0,4 | Intenso | 6 | 0,6 | 0,75 | 15 | 1,5 | 6,75 |
| 1.5 | Leggero | 1 | 0,1 | Medio | 4 | 0,4 | 0,75 | 15 | 1,5 | 7,25 |
| 1.5 | Medium | 2 | 0,2 | Leggero | 2 | 0,2 | 0,75 | 15 | 1,5 | 7,35 |
| 1.5 | Intenso | 4 | 0,4 | Medio | 4 | 0,4 | 0,75 | 15 | 1,5 | 6,95 |
| 1.5 | Leggero | 1 | 0,1 | Intenso | 6 | 0,6 | 0,75 | 15 | 1,5 | 7,05 |
| 1.5 | Medio | 2 | 0,2 | Intenso | 6 | 0,6 | 0,75 | 15 | 1,5 | 6,95 |
| 1.5 | Intenso | 4 | 0,4 | Leggero | 2 | 0,2 | 0,75 | 15 | 1,5 | 7,15 |
| 3 | Nessuno | 0 | 0 | Nessuno | 0 | 0 | 1,5 | 15 | 1,5 | 7 |
| 3 | Leggero | 1 | 0,1 | Leggero | 2 | 0,2 | 1,5 | 15 | 1,5 | 6,7 |
| 3 | Medio | 2 | 0,2 | Medio | 4 | 0,4 | 1,5 | 15 | 1,5 | 6,4 |
| 3 | Intenso | 4 | 0,4 | Intenso | 6 | 0,6 | 1,5 | 15 | 1,5 | 6 |
| 3 | Leggero | 1 | 0,1 | Medio | 4 | 0,4 | 1,5 | 15 | 1,5 | 6,5 |
| 3 | Medio | 2 | 0,2 | Leggero | 2 | 0,2 | 1,5 | 15 | 1,5 | 6,6 |
| 3 | Intenso | 4 | 0,4 | Medio | 4 | 0,4 | 1,5 | 15 | 1,5 | 6,2 |
| 3 | Leggero | 1 | 0,1 | Intenso | 6 | 0,6 | 1,5 | 15 | 1,5 | 6,3 |
| 3</ | | | | | | | | | | |

| | | | | | | | | | | |
|----|---------|---|-----|---------|---|-----|---|----|-----|-----|
| 12 | Intenso | 4 | 0,4 | Intenso | 6 | 0,6 | 6 | 15 | 1,5 | 1,5 |
| 12 | Leggero | 1 | 0,1 | Medio | 4 | 0,4 | 6 | 15 | 1,5 | 2 |
| 12 | Medio | 2 | 0,2 | Leggero | 2 | 0,2 | 6 | 15 | 1,5 | 2,1 |
| 12 | Intenso | 4 | 0,4 | Medio | 4 | 0,4 | 6 | 15 | 1,5 | 1,7 |
| 12 | Leggero | 1 | 0,1 | Intenso | 6 | 0,6 | 6 | 15 | 1,5 | 1,8 |
| 12 | Medio | 2 | 0,2 | Intenso | 6 | 0,6 | 6 | 15 | 1,5 | 1,7 |
| 12 | Intenso | 4 | 0,4 | Leggero | 2 | 0,2 | 6 | 15 | 1,5 | 1,9 |

2. Controindicazioni

Se siete sotto trattamento medico, consultate un professionista sanitario prima dell'uso. L'aggiunta di nicotina, base e aroma concentrato è responsabilità dell'utente.

3. Avvertenze per gruppi a rischio

Questo additivo non contiene nicotina al momento dell'acquisto.

3.1 Non fumatori e minori - Se viene aggiunta nicotina, la miscela contiene una sostanza che può creare una forte dipendenza. Non adatto ai non fumatori. Vietato ai minori.

3.2 Gravidanza e allattamento - A causa della mancanza di dati sulla sicurezza per il feto, lo svapo non è raccomandato durante la gravidanza o l'allattamento — salvo nell'ambito di un percorso di cessazione del fumo. Smettere di fumare durante la gravidanza è essenziale per la salute vostra e del vostro bambino.

3.3 Persone con problemi cardiovascolari - Lo svapo è sconsigliato alle persone con disturbi cardiocircolatori.

3.4 Persone sensibili all'alcol - Questo additivo può contenere alcol; lo svapo non è raccomandato a chi è sensibile all'alcol.

4. Possibili effetti indesiderati

4.1 Aumento o irregolarità del battito cardiaco* - La nicotina, se aggiunta, può in rari casi provocare un battito rapido o irregolare, simile a quello riscontrato con l'assunzione della caffeina.

4.2 Allergeni - Il prodotto può contenere ingredienti in grado di causare reazioni allergiche in soggetti sensibili. In caso di dubbio, consultare la lista degli ingredienti.

4.3 Secchezza della bocca - La glicerina vegetale alle il glicole propilenico presenti nel prodotto possono provocare secchezza delle mucose. Si consiglia di bere più acqua mentre si svapa.

4.4 Altri effetti indesiderati rari* - In caso di sovradosaggio di nicotina o di utilizzo accidentale di un tasso di nicotina troppo elevato:

- interrompere l'uso per qualche minuto
- aumentare gli intervalli tra un tiro e l'altro

Le persone sensibili a rischi specifici dovranno consultare il medico prima dell'utilizzo. In presenza di uno o più sintomi, quali palpitazioni, vertigini, mal di testa, nausea o vomito, sospendere immediatamente l'uso e consultare un medico o contattare un centro antiveneni.

5. Dipendenza e tossicità*

L'aggiunta di nicotina può generare forte dipendenza. Non raccomandato ai non fumatori.

6. Contatti del produttore

Questo additivo è prodotto e confezionato da: GAIATREND
10 route de Strasbourg, 57410 ROHRBACH-LES-BITCHE - FRANCIA
E-mail : contact@gaiatrend.fr

Assistenza telefonica : +33 3 87 02 85 67

Orari di chiamata:

Dal lunedì ai giovedì dalle 8.30 alle 12.00 e dalle 13.00 alle 17.00.

Il venerdì dalle 8.30 alle 12.00 e dalle 13.00 alle 15.00.

Riciclate l'imballaggio secondo le linee guida locali.

*Queste avvertenze non si applicano ai prodotti senza nicotina.

EN - USER GUIDE: USING ADDITIVES TO CREATE AN E-LIQUID

Please read this leaflet carefully and in full before vaping, as it contains important information.

- Keep the bottle and this leaflet; you may need to read it again.
- For any questions, contact the manufacturer or customer service at +33 3 87 02 85 67 (local call rate, except possible operator surcharges).
- This liquid is strictly intended for your personal use. Do not give it to anyone else. If someone is interested, direct them to a specialised vape shop.
- If you experience any side effects not mentioned in this leaflet, please inform your doctor.

Contents of the leaflet :

1. Storage and use instructions
2. Contraindications
3. Warnings for specific at-risk groups
4. Possible side effects
5. Addiction and toxicity
6. Manufacturer details

1. Storage and use instructions

1.1 Storage - Store the bottle in a dry, closed place, away from light and within a temperature range of 18°C ± 5°C. Do not expose the bottle to sunlight.

1.2 Storage and recycling - Keep the bottle out of reach of children and pets. Store in a locked, secured location. Dispose of this product responsibly: proper sorting helps protect the environment.

1.3 Use - Handle with care. Shake well before use and follow the recommendations provided in this leaflet. This product is not intended for food consumption and must not be used as is. It must be mixed with a base, a concentrated flavour and one or more nicotine boosters to obtain a ready-to-vape e-liquid with the desired nicotine strength.

1.4 Preparation - To prepare your e-liquid, follow the instructions provided below. Work on a clean, stable surface and wear gloves and safety goggles to avoid direct contact with the liquid. Refer to your electronic cigarette's manual for filling the tank. Keep the filling out of children's sight. Have a clean cloth or absorbent paper on hand.

- 1 Open your empty bottle.
- 2 Add in the required amount of base (see table).
- 3 Add the recommended amount of AlfaDIY concentrated flavour (see table).
- 4 Add the appropriate amount of nicotine booster(s) and additive (see table).
- 5 Close the bottle and shake vigorously for 1 minute.
- 6 You will obtain a ready-to-vape, nicotine-containing e-liquid.



Note: The risks of the final mixture also depend on the base, flavourings and nicotine boosters used. This leaflet applies only to the AlfaDIY additive.

1.5 Dropper cap - This 10 mL bottle does not dispense more than 20 drops per minute when held vertically at 18°C ± 5°C under atmospheric pressure. The dropper cap is equipped with a removable system.

1.6 Nicotine released per dose - A tank filled with 1 mL of this liquid will deliver the nicotine amount indicated in the table below. This table shows quantities for 10 mL of finished product. For larger volumes, multiply the amounts proportionally.

| Desired nicotine strength (mg/mL) | Succrant Additive dosage | Succrant Additive dosage | | Frais Additive dosage | | Booster dosage in 20 mg/mL (mL) | Concentrated flavour dosage(%) | Concentrated flavour dosage (mg) | Neutral base dosage (mL) | |
|-----------------------------------|--------------------------|--------------------------|-----|-----------------------|----|---------------------------------|--------------------------------|----------------------------------|--------------------------|------|
| | | % | mL | % | mL | | | | | |
| 1,5 | None | 0 | 0 | None | 0 | 0 | 0,75 | 15 | 1,5 | 7,75 |
| 1,5 | Light | 1 | 0,1 | Light | 2 | 0,2 | 0,75 | 15 | 1,5 | 7,45 |
| 1,5 | Medium | 2 | 0,2 | Medium | 4 | 0,4 | 0,75 | 15 | 1,5 | 7,15 |
| 1,5 | Intense | 4 | 0,4 | Intense | 6 | 0,6 | 0,75 | 15 | 1,5 | 6,75 |
| 1,5 | Light | 1 | 0,1 | Medium | 4 | 0,4 | 0,75 | 15 | 1,5 | 7,25 |
| 1,5 | Medium | 2 | 0,2 | Light | 2 | 0,2 | 0,75 | 15 | 1,5 | 7,35 |
| 1,5 | Intense | 4 | 0,4 | Medium | 4 | 0,4 | 0,75 | 15 | 1,5 | 6,95 |
| 1,5 | Light | 1 | 0,1 | Intense | 6 | 0,6 | 0,75 | 15 | 1,5 | 7,05 |
| 1,5 | Medium | 2 | 0,2 | Intense | 6 | 0,6 | 0,75 | 15 | 1,5 | 6,95 |
| 1,5 | Intense | 4 | 0,4 | Light | 2 | 0,2 | 0,75 | 15 | 1,5 | 7,15 |
| 3 | None | 0 | 0 | None | 0 | 0 | 1,5 | 15 | 1,5 | 7 |
| 3 | Light | 1 | 0,1 | Light | 2 | 0,2 | 1,5 | 15 | 1,5 | 6,7 |
| 3 | Medium | 2 | 0,2 | Medium | 4 | 0,4 | 1,5 | 15 | 1,5 | 6,4 |
| 3 | Intense | 4 | 0,4 | Intense | 6 | 0,6 | 1,5 | 15 | 1,5 | 6 |
| 3 | Light | 1 | 0,1 | Medium | 4 | 0,4 | 1,5 | 15 | 1,5 | 6,5 |
| 3 | Medium | 2 | 0,2 | Light | 2 | 0,2 | 1,5 | 15 | 1,5 | 6,6 |
| 3 | Intense | 4 | 0,4 | Medium | 4 | 0,4 | 1,5 | 15 | 1,5 | 6,2 |
| 3 | Light | 1 | 0,1 | Intense | 6 | 0,6 | 1,5 | 15 | 1,5 | 6,3 |
| 3 | Medium | 2 | 0,2 | Intense | 6 | 0,6 | 1,5 | 15 | 1,5 | 6,2 |
| 3 | Intense | 4 | 0,4 | Light | 2 | 0,2 | 1,5 | 15 | 1,5 | 6,4 |
| 6 | None | 0 | 0 | None | 0 | 0 | 3 | 15 | 1,5 | 5,5 |
| 6 | Light | 1 | 0,1 | Light | 2 | 0,2 | 3 | 15 | 1,5 | 5,2 |
| 6 | Medium | 2 | 0,2 | Medium | 4 | 0,4 | 3 | 15 | 1,5 | 4,9 |
| 6 | Intense | 4 | 0,4 | Intense | 6 | 0,6 | 3 | 15 | 1,5 | 4,5 |
| 6 | Light | 1 | 0,1 | Medium | 4 | 0,4 | 3 | 15 | 1,5 | 5 |
| 6 | Medium | 2 | 0,2 | Light | 2 | 0,2 | 3 | 15 | 1,5 | 5,1 |
| 6 | Intense | 4 | 0,4 | Medium | 4 | 0,4 | 3 | 15 | 1,5 | 4,7 |
| 6 | Light | 1 | 0,1 | Intense | 6 | 0,6 | 3 | 15 | 1,5 | 4,8 |
| 6 | Medium | 2 | 0,2 | Intense | 6 | 0,6 | 3 | 15 | 1,5 | 4,7 |
| 6 | Intense | 4 | 0,4 | Light | 2 | 0,2 | 3 | 15 | 1,5 | 4,9 |
| 9 | None | 0 | 0 | None | 0 | 0 | 4,5 | 15 | 1,5 | 4 |
| 9 | Light | 1 | 0,1 | Light | 2 | 0,2 | 4,5 | 15 | 1,5 | 3,7 |
| 9 | Medium | 2 | 0,2 | Medium | 4 | 0,4 | 4,5 | 15 | 1,5 | 3,4 |
| 9 | Intense | 4 | 0,4 | Intense | 6 | 0,6 | 4,5 | 15 | 1,5 | 3 |
| 9 | Light | 1 | 0,1 | Medium | 4 | 0,4 | 4,5 | 15 | 1,5 | 3,5 |
| 9 | Medium | 2 | 0,2 | Light | 2 | 0,2 | 4,5 | 15 | 1,5 | 3,5 |
| 9 | Intense | 4 | 0,4 | Medium | 4 | 0,4 | 4,5 | 15 | 1,5 | 3,2 |
| 9 | Light | 1 | 0,1 | Intense | 6 | 0,6 | 4,5 | 15 | 1,5 | 3,3 |
| 9 | Medium | 2 | 0,2 | Intense | 6 | 0,6 | 4,5 | 15 | 1,5 | 3,2 |
| 9 | Intense | 4 | 0,4 | Light | 2 | 0,2 | 4,5 | 15 | 1,5 | 3,4 |
| 12 | None | 0 | 0 | None | 0 | 0 | 6 | 15 | 1,5 | 2,5 |
| 12 | Light | 1 | 0,1 | Light | 2 | 0,2 | 6 | 15 | 1,5 | 2,2 |
| 12 | Medium | 2 | 0,2 | Medium | 4 | 0,4 | 6 | 15 | 1,5 | 1,9 |
| 12 | Intense | 4 | 0,4 | Intense | 6 | 0,6 | 6 | 15 | 1,5 | 1,5 |
| 12 | Light | 1 | 0,1 | Medium | 4 | 0,4 | 6 | 15 | 1,5 | 2 |
| 12 | Medium | 2 | 0,2 | Light | 2 | 0,2 | 6 | 15 | 1,5 | 2,1 |
| 12 | Intenso | 4 | 0,4 | Medium | 4 | 0,4 | 6 | 15 | 1,5 | 1,7 |
| 12 | Light | 1 | 0,1 | Intense | 6 | 0,6 | 6 | 15 | 1,5 | 1,8 |
| 12 | Medium | 2 | 0,2 | Intense | 6 | 0,6 | 6 | 15 | 1,5 | 1,7 |
| 12 | Intense | 4 | 0,4 | Light | 2 | 0,2 | 6 | 15 | 1,5 | 1,9 |

2. Contraindications

If you are undergoing medical treatment, consult a healthcare professional before using these products. Adding nicotine, base and concentrated flavour is the user's responsibility.

3. Warnings for specific at-risk groups

This additive does not contain nicotine when purchased.

3.1 Non-smokers and minors - When nicotine is added, the mixture contains an addictive substance. It must not be used by non-smokers. This product is prohibited for minors.

3.2 Pregnant or breastfeeding women - Due to insufficient data regarding fetal safety, vaping is not recommended during pregnancy or breastfeeding—except as part of an attempt to quit smoking. Quitting smoking during pregnancy is essential for your health and your baby's health.

3.3 Individuals with cardiovascular disorders - Vaping is not recommended for individuals with cardiovascular disorders.

3.4 Individuals sensitive to alcohol - This additive may contain alcohol. It is

not recommended for people sensitive to alcohol.

4. Possible side effects

4.1 Increased or irregular heartbeat* - When nicotine is added, it may rarely cause a fast or irregular heartbeat, similar to the effects of caffeine.

4.2 Allergen - This product may contain ingredients capable of causing allergic reactions in sensitive individuals. Check the ingredient list if in doubt.

4.3 Dry mouth - Vegetable glycerine and propylene glycol contained in this product may cause dryness of the mucous membranes. It is recommended to drink more water than usual when vaping.

4.4 Other rare side effects* - In case of nicotine overdose or use of an excessively strong nicotine level, you need to stop vaping for a few minutes and increase the interval between puffs.

If symptoms such as palpitations, dizziness, headaches, nausea or vomiting occur, you need to stop using the product immediately and consult a doctor or call a poison control centre.

5. Addition and toxicity*

When nicotine is added to this product, it becomes highly addictive. Its use by non-smokers is not recommended.

6. Manufacturer details

This additive is manufactured and packaged by: GAIATREND
10 route de Strasbourg, 57410 ROHRBACH-LES-BITCHE - FRANCE
E-mail : contact@gaiatrend.fr

Phone support : +33 3 87 02 85 67

Call hours :

From Monday to Thursday from 8:30 am to 12:00 pm and from 1:00 pm to 5:00 pm.

On Friday from 8:30 am to 12:00 pm and from 1:00 pm to 3:00 pm.

Recycle the packaging according to local guidelines.

*These warnings do not apply to nicotine-free products.